

# &LAND.

【 売地 / 建築条件なし 】

横須賀市  
**三春町6丁目** YOKOSUKA MIHARUCHO  
**広々とした陽当り良好な住宅地**

京浜急行本線  
**「県立大学」駅徒歩14分・「堀ノ内」駅徒歩16分**

## ROUTE INFO. —

駅徒歩圏に  
**建築条件なし売地が誕生!!**  
**宅地以外にも別途、**  
**山林部分土地付き!!**

穏やか&自由な暮らしが堪能できる  
 約400坪の山林付。ゆとりある分譲地。  
 海岸通りまで2kmの為、休日のレジャー等  
 楽しみが広がる永住地です!

建築条件なし売地

お好きなハウスメーカーで  
 建築できます

陽当り良好

眺望良好

公園まで  
 約360M

閑静な住宅地

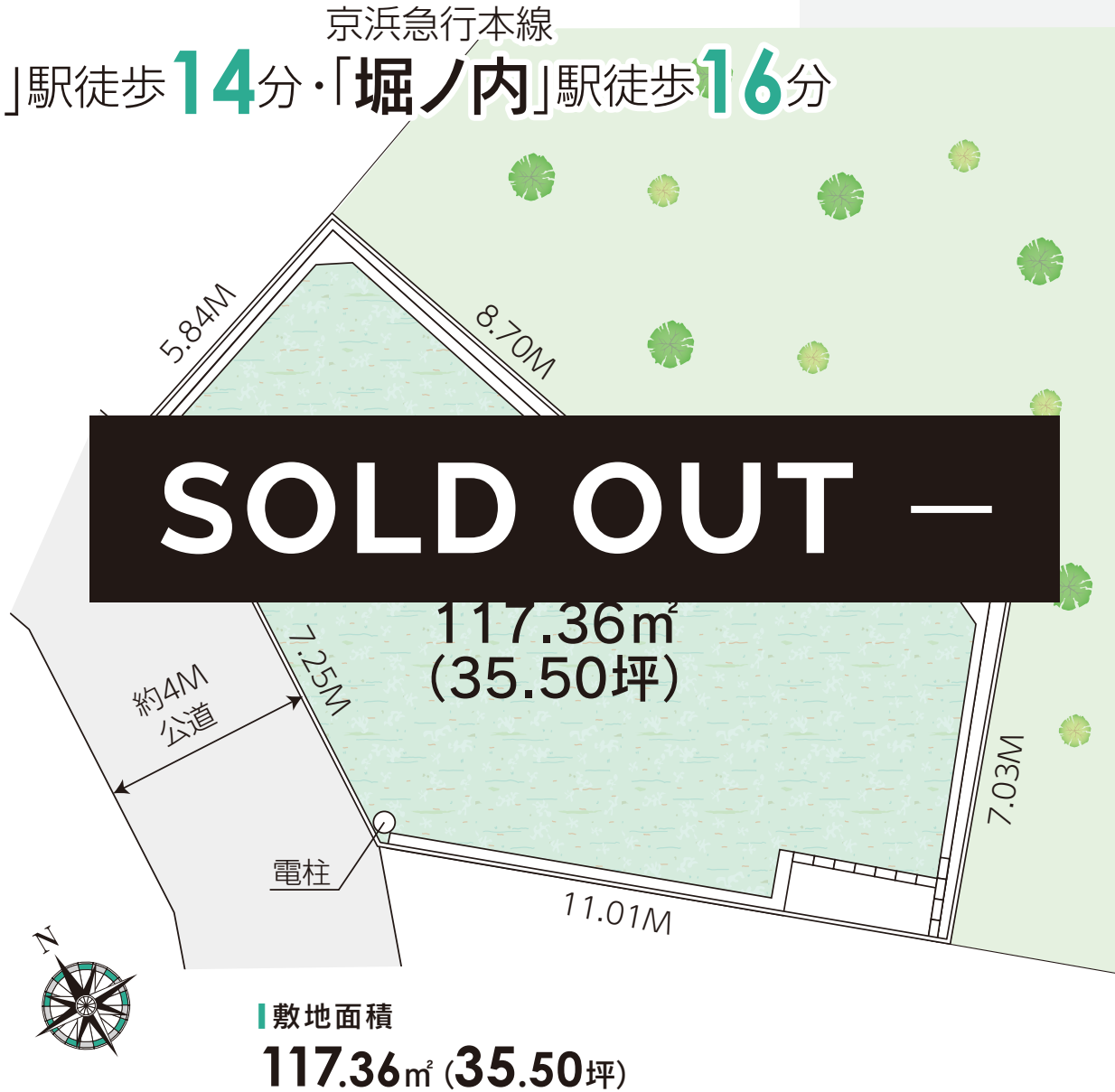
## LIFE INFO. —

公郷6丁目公園……………約360M  
 セブンイレブン横須賀安浦店…約770M  
 横須賀三春西郵便局…………約830M  
 京急ストア上町店……………約1,240M  
 リヴィンよこすか店…………約1,410M  
 マツモトキヨシ横須賀根岸町店…約1,500M

## SCHOOL INFO. —

山崎小学校 約880M  
 大津中学校 約1,620M

## #PROPERTY LAYOUT



## #REFERENCE PLAN

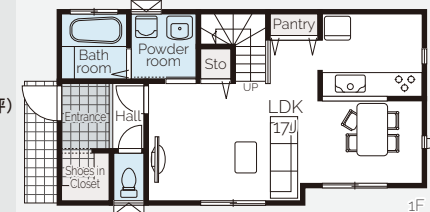
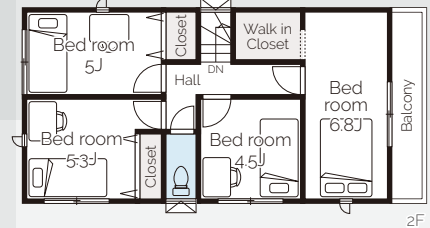
建物参考プラン

**4LDK**  
 +SIC+PANTRY

建物参考面積  
**94.19㎡ (28.49坪)**

建物参考価格  
**1,600万円**

※建築確認・基本外構含む



## OUTLINE —

- 所在/横須賀市三春町六丁目47番23
  - 交通/京浜急行本線「県立大学」駅徒歩14分または、京浜急行本線「堀ノ内」駅徒歩18分
  - 販売/全1区画 ■土地権利/所有権 ■地目/山林 ■都市計画/市街化区域
  - 用途地域/第一種低層住居専用地域 ■最適用途/住宅用地
  - 建ぺい率/40% ■容積率/80% ■現況/更地 ■引渡/相談
  - 設備/東京電力、公営水道、公共下水、東京ガス
  - 備考/別途傾斜地面積1,327.53㎡有。隣地との越境書有。
- 図面と現況が相違する場合は現況を優先いたします。

## ACCESS MAP —



# WORK & CO.

ワーク・アンド・カンパニー 株式会社



〒231-0012 横浜市中区相生町1-15 第二東商ビル5F  
 神奈川県知事免許(1)30985号  
 E-MAIL: info@work-and.co.jp  
 (公社)神奈川県宅地建物取引業協会  
 (公社)全国宅地建物取引業保証協会

TEL.045-263-6800  
 FAX.045-263-6839