

# &LAND.

【 売地 / 建築条件なし 】

横須賀市  
**佐野町4丁目** YOKOSUKA  
 SANOCHO  
**開放的な敷地広々60.34坪**



#PICTURE

販売現地

## ROUTE INFO. —

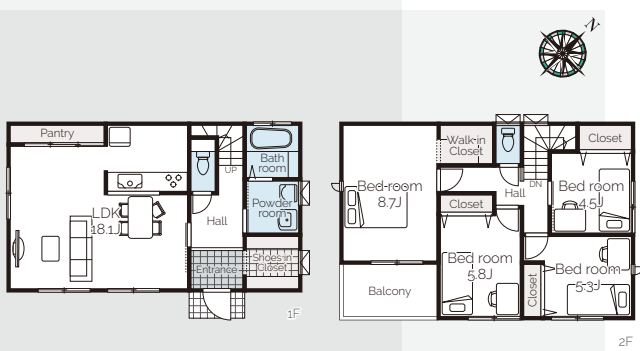
JR横須賀線「**衣笠**」駅徒歩**11**分

明るい南道路の好立地に  
 建築条件なし売地が誕生!!

駅徒歩圏&駅まで平坦!!  
 ゆったりとした自由な暮らしが叶う永住地。  
 お好きなハウスメーカーにて建築可能です!

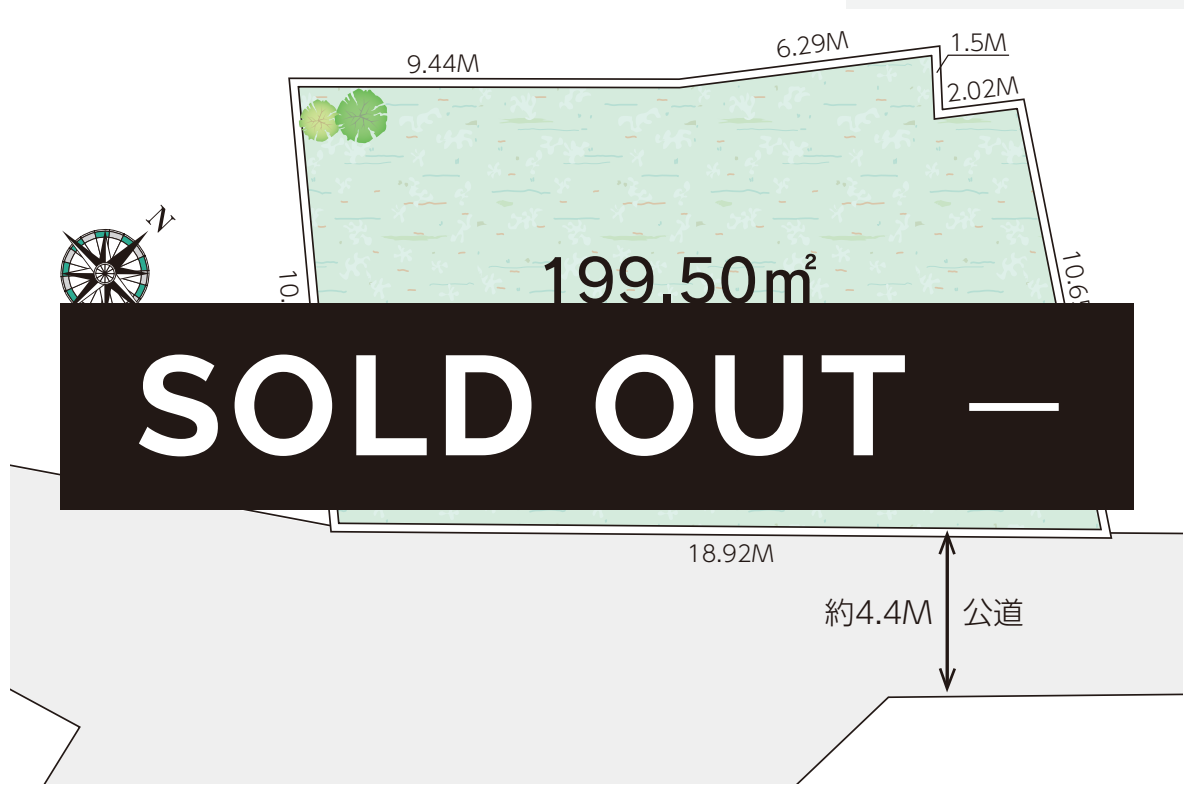
- 建築条件なし
- 陽当り&開放感良好
- 閑静な住宅地
- 周辺施設充実

## #REFERENCE PLAN



建物参考プラン  
**4LDK** 建物参考面積 **107.24㎡ (32.44坪)**  
 建物参考価格 **1,900万円** ※建築確認・基本外構含む

## #PROPERTY LAYOUT



敷地面積  
**199.50㎡ (60.34坪)**

## LIFE INFO. —

セブンイレブン横須賀佐野町3丁目店...約370M  
 佐野天然温泉「のぼり雲」...約480M  
 佐野町郵便局...約640M  
 不入斗公園...約660M  
 横須賀市はまゆう会館...約720M  
 京急ストア上町店...約1,050M

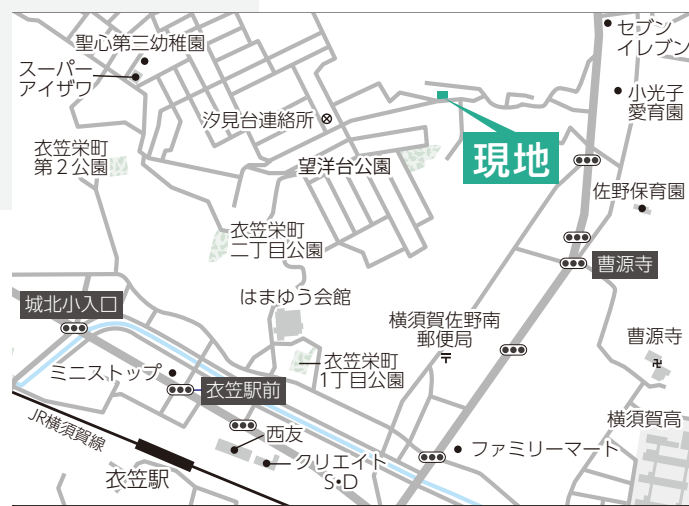
## SCHOOL INFO. —

鶴久保小学校 約830m  
 不入斗中学校 約1,840m

## OUTLINE —

- 所在/横須賀市佐野町4丁目21-2
- 交通/JR横須賀線「衣笠」駅徒歩11分
- 土地権利/所有権
- 用途地域/第一種中高層住居専用地域
- 公法制限/準防火地域
- 現況/更地 造成中
- 設備/東京電力、公営水道、公共下水、都市ガス
- 備考/一部特別警戒区域(急傾斜)。特定開発行為に関する対策工事等の検査済証取得済。図面と現況が相違する場合は現況を優先いたします。

## ACCESS MAP —



CARNAVI カーナビは「横須賀市佐野町4丁目21付近」とセット

