

&RENO.

【マンション/リノベーション】

横浜市磯子区
森3丁目

YOKOHAMA
MORI

■ ファミール屏風ヶ浦 802号室

ROUTE INFO. —

京浜急行本線
「屏風浦」駅徒歩 1分・「磯子」駅徒歩 12分

JR京浜東北・根岸線

快適な暮らしを叶える駅徒歩1分の
リノベーションマンションが登場！。

1階には、京急ストアがあり、
毎日の生活をバックアップしてくれる
利便性良好な好立地です。
是非、ご体感ください！

駅徒歩1分

フルリノベーション
物件

上層階の為、
眺望良好

充実の
住宅設備

REFORM INFO. —

リノベーション工事内容(令和4年5月完了)

- 間取り変更
- キッチン・ユニットバス・洗面化粧台・トイレ交換
- フローリング・クロス・フロアタイル貼替
- スイッチパネル・洗濯パン交換
- ハウスクリーニング

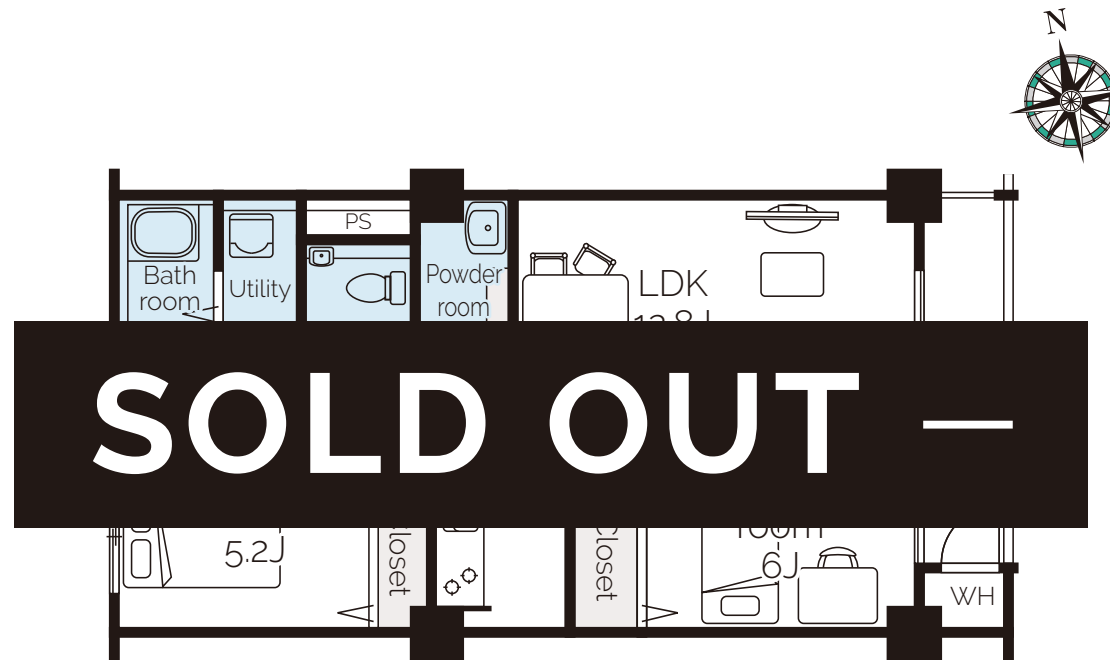
LIFE INFO. —

京急ストア屏風浦店…マンション1階
関東病院…約370m
森二丁目東谷公園…約400m
磯子郵便局…約490m
ローソン 磯子森三丁目店…約550m
磯子区役所…約1,160m

SCHOOL INFO. —

屏風ヶ浦小学校
約520m
森中学校
約600m

#PROPERTY LAYOUT

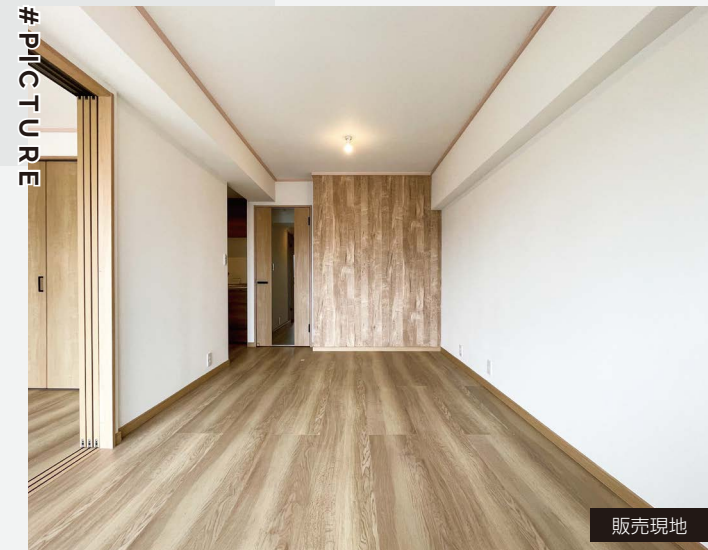


FLOOR PLAN

2LDK

■ 専有面積
54.73㎡(16.55坪)

■ バルコニー面積
5.26㎡(1.59坪)



販売現地

OUTLINE —

■ 所在/横浜市磯子区森3丁目17-33(802号室) ■ 交通/京浜急行本線「屏風浦」駅徒歩1分・JR京浜東北・根岸線「磯子」駅徒歩12分 ■ 構造/規格/鉄骨鉄筋コンクリート造10階建て8階部分
■ 専有面積/54.73㎡(16.55坪) ■ バルコニー面積/5.26㎡(1.59坪) ■ 築年月/昭和48年9月 ■ 現況/空室 ■ 引渡日/相談 ■ 都市計画/市街化区域 ■ 用途地域/第一種住居地域、近隣商業地域 ■ 総戸数/120戸 ■ 土地権利/旧法地上権(借地料13,288円/年)
■ 管理費/9,020円/月 ■ 自治会費300円/月 ■ 修繕積立金/13,620円/月
■ 駐車場/12,000~18,000円/月 ■ 駐輪場/1,000円/年 ■ バイク置場/原付3,000円~6,000円/年、オートバイ1,000円~2,000円/月 ■ 管理形態/全部委託 ■ 管理方式/日勤
■ 管理会社/三菱地所コミュニティ(株) ■ 設備/東京電力、公営水道、公共下水、都市ガス
■ 備考/地代:年1回8月分の管理費等と共に徴収。自治会費:月額300円、年2回管理費等と共に徴収。告知事項有(孤独死)。図面と現況が相違する場合は、現況優先にてご了承ください。

ACCESS MAP —



CARNAVI カーナビは「横浜市磯子区森3丁目17-33」とセット

WORK & CO.

ワーク・アンド・カンパニー 株式会社



〒231-0012 横浜市中区相生町1-15 第二東商ビル5F
神奈川県知事免許(1)30985号
E-MAIL: info@work-and.co.jp
(公社)神奈川県宅地建物取引業協会
(公社)全国宅地建物取引業保証協会

TEL.045-263-6800
FAX.045-263-6839