

&HOME.

【マンション】

横須賀市
吉井2丁目 YOKOSUKA
 YOSHII
 ■ アイビーヒルズ久里浜五番館 1201号室

ROUTE INFO. —

京浜急行久里浜線
 「北久里浜」駅徒歩 **25**分・バス **7**分「山手南」停歩 **3**分

180戸のビックコミュニティ
 ファミリータイプの4LDKマンション。
 12階角住戸の為、陽当り&眺望良好!

広々とした18.1帖のLDKに機能的なロフトを完備。
 ゆとりあるワイドバルコニーやL字キッチンなど
 開放的な空間を是非、ご堪能ください!

13階建ての
 12階

陽当り&
 眺望良好

通風良好な
 3面バルコニー

宅配ボックス付

ペット飼育可
 (細則あり)

公園が目の前

スーパーまで
 約160M

緑豊かな
 住環境

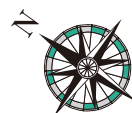
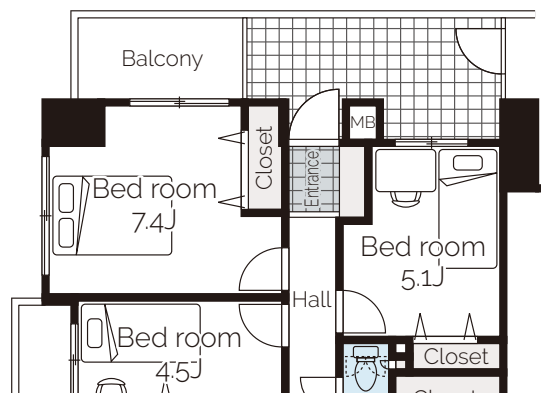
LIFE INFO. —

山手中央公園……目の前
 相鉄ローゼン湘南山手店……約160m
 ハックドラッグ湘南山手店……約160m
 南横須賀幼稚園……約580m
 ローソン横須賀舟倉店……約910m
 ウィング久里浜……約2,500m

SCHOOL INFO. —

大塚台小学校 約560m
 浦賀中学校 約1,400m

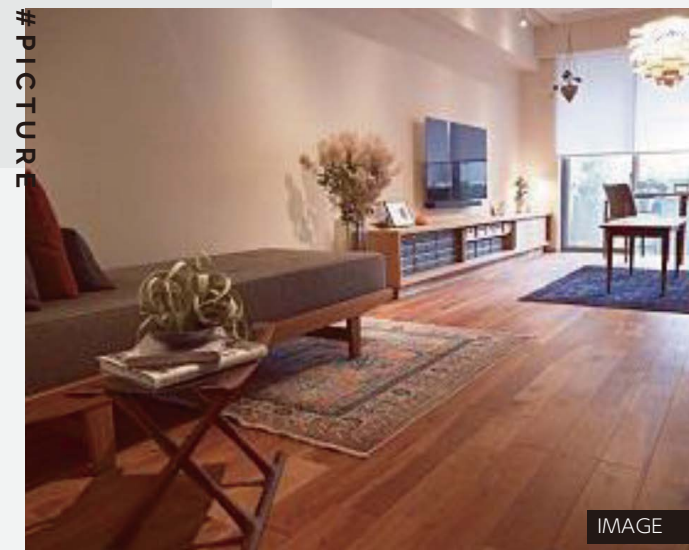
#PROPERTY LAYOUT



FLOOR PLAN
4LDK+LOFT

SOLD OUT

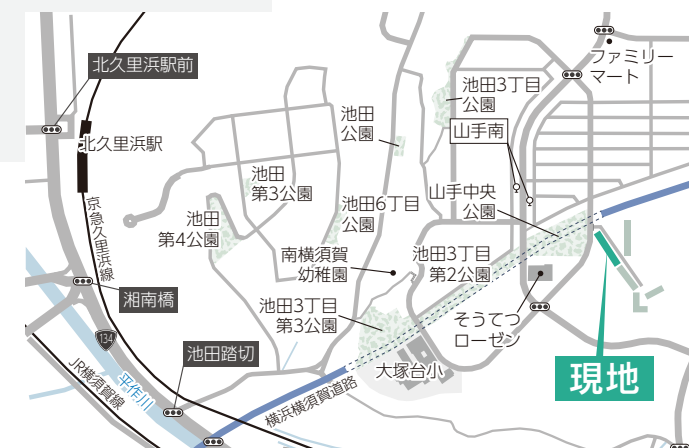
積
 (26.79坪)
 二一面積
 25.01㎡(7.56坪)



OUTLINE —

- 所在/横須賀市吉井2丁目6番5号(1201号) ■交通/京浜急行久里浜線「北久里浜」駅
 徒歩25分・バス7分「山手南」停歩3分 ■構造・規格/SRC造13階建て12階部分
- 専有面積/88.58㎡(26.79坪) ■バルコニー面積/25.01㎡(7.56坪)
- 築年月/平成12年11月 ■現況/居住中 ■引渡日/相談 ■都市計画/市街化区域
- 用途地域/第一種中高層住居専用地域 ■総戸数/180戸 ■土地権利/所有権
- 管理費/10,990円/月 ■修繕積立金/15,550円/月 ■駐車場/空有10,000円/月
- 駐輪場/空有200円/月 ■バイク置場/空有850円~/月 ■管理形態/全部委託
- 管理方式/日勤 ■管理会社/(株)大京アステージ
- 設備/東京電力、公営水道、公共下水、都市ガス
- 備考/図面と現況が相違する場合は、現況優先にてご了承ください。

ACCESS MAP —



CARNAVI カーナビは「横須賀市吉井2丁目6-5」とセット

WORK & CO.

ワーク・アンド・カンパニー 株式会社



〒231-0012 横浜市中区相生町1-15 第二東商ビル5F
 神奈川県知事免許(1)30985号
 E-MAIL: info@work-and.co.jp
 (公社)神奈川県宅地建物取引業協会
 (公社)全国宅地建物取引業保証協会

TEL.045-263-6800
 FAX.045-263-6839