

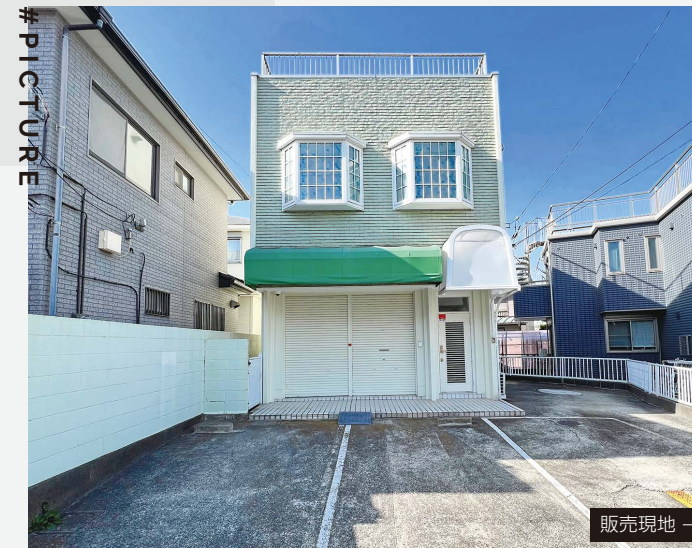
&HOUSE.

【中古一戸建て / 全1棟】

横須賀市 森崎2丁目

事務所+倉庫付きの1LDK

YOKOSUKA
MORISAKI



販売現地

ROUTE INFO. —

京浜急行久里浜線「北久里浜」駅徒歩9分

駅徒歩9分の好立地に
利便性良好な事務所+倉庫付住宅が
登場しました！

カースペース4台駐車可能(車種による)
広々としたルーフバルコニー完備。
改装してカフェ+住居にもオススメの
用途多彩な事業用物件です！

駅まで平坦

明るい東南道路

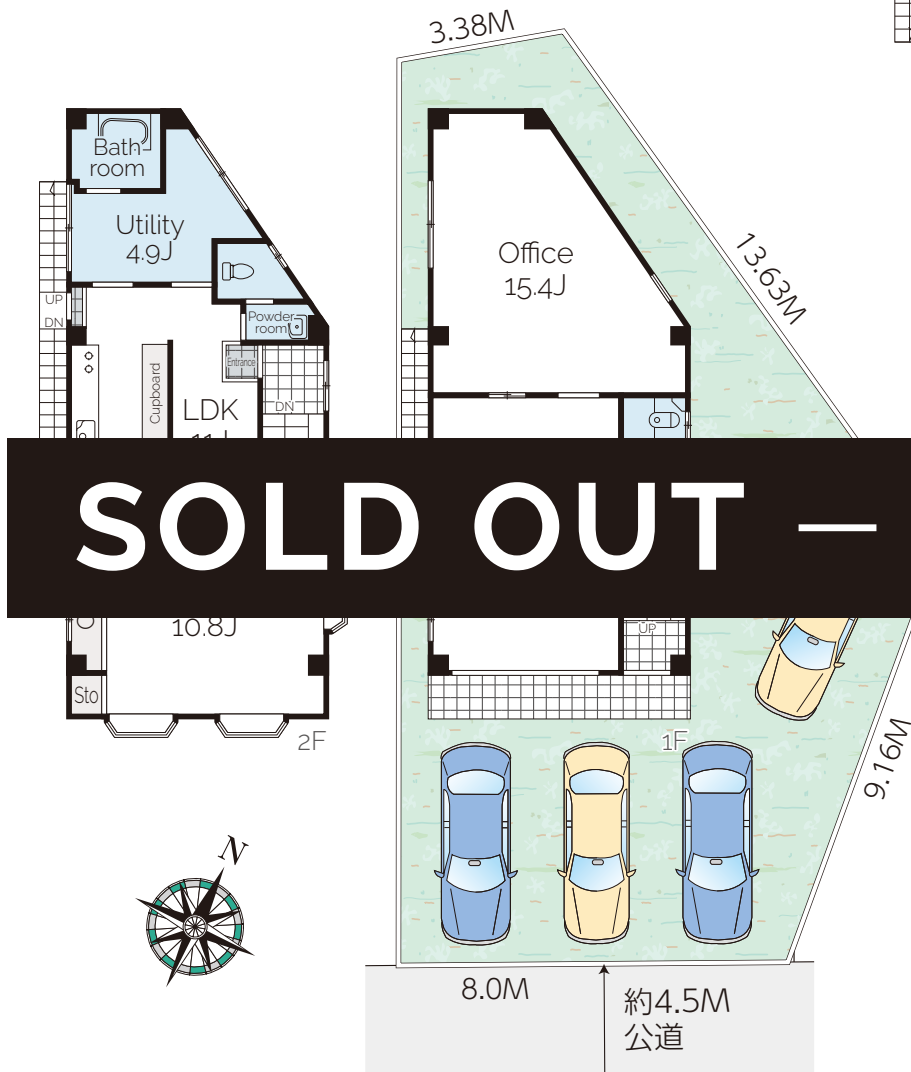
陽当り良好

敷地広々47.55坪

ルーフバルコニー広々36.9帖

カースペース4台駐車可(車種による)

#PROPERTY LAYOUT



SOLD OUT

FLOOR PLAN

1LDK

+事務所+倉庫

敷地面積
157.21㎡(47.55坪)
建物面積
117.44㎡(35.52坪)

LIFE INFO. —

横須賀森崎郵便局……………約100M 横須賀石渡学園……………約240M
ファミリーマート横須賀森崎店…約220M FUJIスーパー北久里浜店…約600M
森崎公園……………約230M マツモトキヨシ北久里浜店…約650M

SCHOOL INFO. —

森崎小学校 約470M 公郷中学校 約1,190M

OUTLINE —

- 所在/横須賀市森崎2丁目15-5
- 交通/京浜急行久里浜線「北久里浜」駅徒歩9分
- 販売/全1棟 ■土地権利/所有権 ■地目/宅地
- 都市計画/市街化区域 ■用途地域/第一種住居地域
- 公法制限/第1種高度地区、宅地造成工事規制区域 ■建ぺい率/60%
- 容積率/200% ■構造/鉄骨造2階建て
- 築年月/1982年5月築 ■現況/空家 ■引渡/相談
- 設備/東京電力、公営水道、公共下水、都市ガス
- 接道状況/東南側約4.5M公道に約8M接道
- 備考/図面と現況が相違する場合は、現状優先にてご了承ください。

ACCESS MAP —



WORK & CO.

ワーク・アンド・カンパニー 株式会社



〒231-0012 横浜市中区相生町1-15 第二東商ビル5F
神奈川県知事免許(1)30985号
E-MAIL: info@work-and.co.jp
(公社)神奈川県宅地建物取引業協会
(公社)全国宅地建物取引業保証協会

TEL.045-263-6800
FAX.045-263-6839