

# &RENO.

【マンション / リノベーション】

鎌倉市 植木

## ヒルハイツ鎌倉C 104号室

KAMAKURA  
U E K I

# PICTURE



販売現地

### ROUTE INFO. —

東海道本線「大船」駅バス8分「公会堂前」停歩9分 湘南新宿ライン「藤沢」駅バス15分「植木」停歩12分  
湘南モノレール「富士見町」駅バス11分「湘南鎌倉総合病院藤沢口」停歩9分

### 眺望良好! ペットと暮らせる リノベーションマンションが登場!

前面に建物がなため、陽当り・通風・眺望良好!

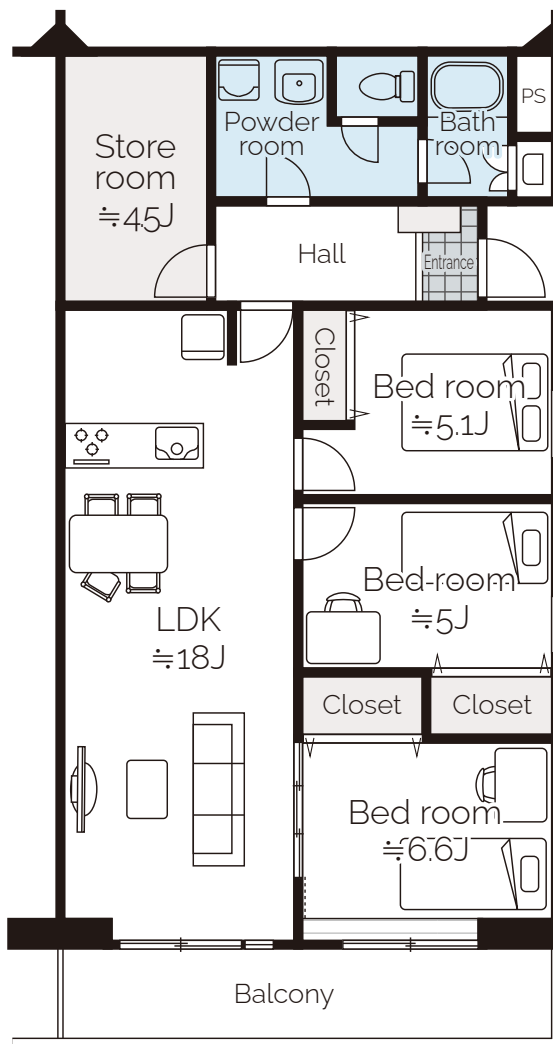
18帖の広々LDKや明るい東南ワイドバルコニーが

魅力のファミリータイプの3SLDKマンション!

周辺には公園や病院・大型の商業施設があり、

生活環境&利便性良好な好立地です。

# PROPERTY LAYOUT



FLOOR PLAN

## 3SLDK

■ 専有面積  
85.45㎡(25.84坪)

■ バルコニー面積  
9.8㎡(2.96坪)

PRICE

1,788万円(税込)

### OUTLINE —

■ 所在 / 鎌倉市植木842番地8ヒルハイツ鎌倉C-104号室 ■ 交通 / 東海道本線「大船」駅バス8分「公会堂前」停歩9分、湘南新宿ライン「藤沢」駅バス15分「植木」停歩12分、湘南モノレール「富士見町」駅バス11分「湘南鎌倉総合病院藤沢口」停歩9分 ■ 構造・規模 / RC造4階建て1階部分 ■ 専有面積 / 85.45㎡(25.84坪) ■ バルコニー面積 / 9.8㎡(2.96坪) ■ 築年月 / 昭和50年8月築 ■ 現況 / 空室 ■ 引渡日 / 相談 ■ 都市計画 / 市街化区域 ■ 用途地域 / 第一種中高層住居専用地域 ■ 総戸数 / 64戸 ■ 土地権利 / 所有権 ■ 管理費 / 16,000円/月 ■ 修繕積立金 / 17,950円/月 ■ 駐車場 / 空き無 8000円/月 ■ 駐輪場 / 空き有 300円/年 ■ バイク置場 / 空き有 1000円/月 ■ 管理形態 / 全部委託 ■ 管理方式 / 日勤 ■ 管理会社 / 株式会社東急コミュニティー ■ 設備 / 東京電力、公営水道、公共下水、都市ガス ■ 備考 / ペット可(犬・猫1匹まで)。図面と現況が相違する場合は現況を優先いたします。

### ACCESS MAP —



CARNAVI カーナビは「鎌倉市植木841-3」とセット

リノベーション物件 ペット飼育可能(規則あり)

東南ワイドバルコニー 周辺施設充実

### REFORM INFO. —

リフォーム内容(令和5年10月完了予定)

- システムキッチン交換 ■ 洗面化粧台交換
- フローリング張替 ■ 防水パン交換
- 全室クロス張替 ■ 建具交換 ■ 下駄箱新設

### LIFE INFO. —

高谷下公園 ..... 約120M ライフ鎌倉大船モール ..... 約640M  
湘南鎌倉総合病院 ..... 約560M ファミリーマート鎌倉植木店 ..... 約860M  
コーナン鎌倉大船 ..... 約640M クリエイトS・D鎌倉玉縄店 ..... 約1,300M

### SCHOOL INFO. —

植木小学校 玉縄中学校  
約1,770M 約1,060M

WORK & CO.  
ワーク・アンド・カンパニー 株式会社

HOUSE DO  
家・不動産  
買取専門店



〒240-0004 横浜市保土ヶ谷区岩間町2丁目164-5

TEL.045-263-6800 FAX.045-263-6839

神奈川県知事免許(1)30985号 E-MAIL: info@work-and.co.jp  
(公社)神奈川県宅地建物取引業協会 (公社)全国宅地建物取引業保証協会

物件確認、  
内見依頼は  
LINEから

