

&RENO.

【マンション/リノベーション】

横浜市港南区 野庭町

YOKOHAMA
NOBACHO

野庭団地608-7号棟 721号室

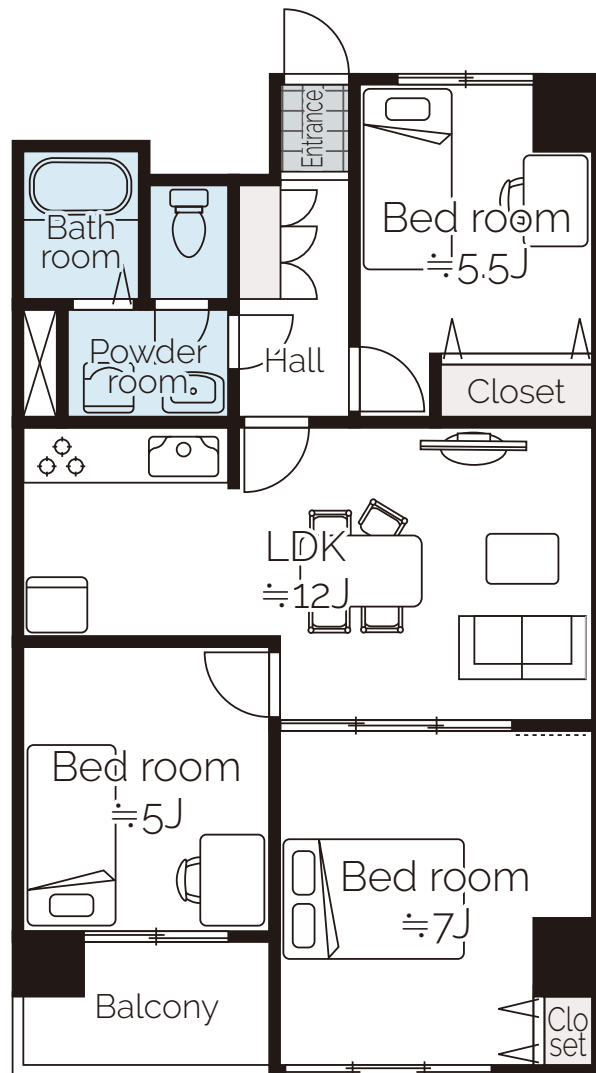
ROUTE INFO. —

横浜市営地下鉄ブルーライン「上永谷」駅徒歩 **18**分

駅徒歩圏、生活環境の整った好立地に
リフォームマンションが登場！

総戸数390戸のビックコミュニティ！
目の前は広々とした公園の為、陽当り・開放感◎！
徒歩5分以内に生活施設が揃っており
小学校へも約300Mと子育て環境良好な永住地です。

#PROPERTY LAYOUT



FLOOR PLAN

3LDK

■ 専有面積
67.24㎡(20.34坪)

■ バルコニー面積
4.13㎡(1.24坪)

PRICE

1,688

 万円 (税込)

フルリフォーム

周辺施設充実

陽当り・
開放感良好

住環境良好

REFORM INFO. —

リフォーム内容(令和5年9月完了)

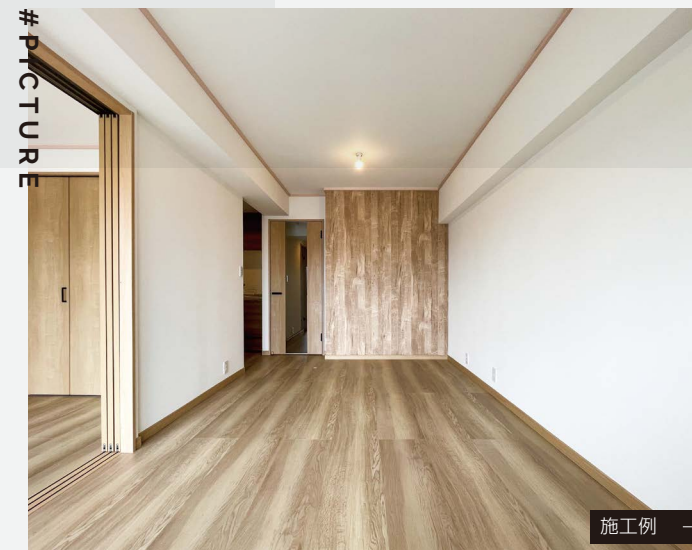
- キッチン交換 ■ ユニットバス交換 ■ 洗面化粧台交換
- トイレ交換 ■ フローリング張替 ■ クロス張替
- 洗濯パン交換 ■ スイッチパネル等交換

LIFE INFO. —

野庭チビッコ公園……………約70M
関東学院のびのびのば幼稚園…約120M
横浜野庭郵便局……………約170M
ファミリーマート横浜野庭店…約260M
サンドラッグ野庭店……………約390M
たまや野庭店……………約390M

SCHOOL INFO. —

下野庭小学校 約300M
丸山台中学校 約620M



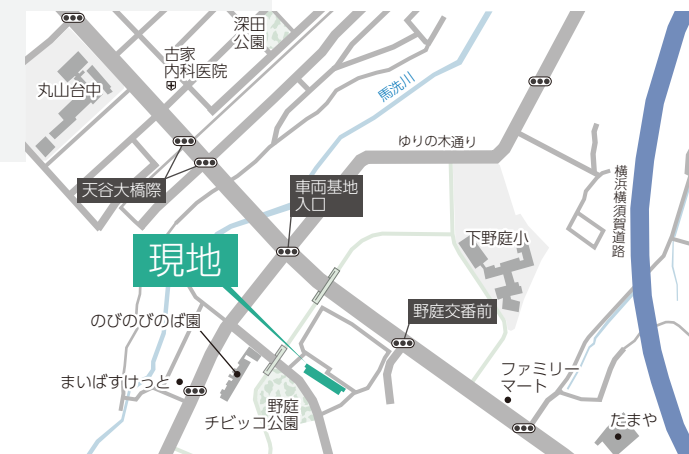
#PICTURE

施工例

OUTLINE —

- 所在/横浜市港南区野庭町608-7(721号室)
- 交通/横浜市営地下鉄ブルーライン「上永谷」駅徒歩18分
- 規模・構造/RC造12階建て2階部分 ■ 専有面積/67.24㎡(20.34坪)
- バルコニー面積/4.13㎡(1.24坪) ■ 築年月/昭和50年3月 ■ 現況/空室
- 引渡/相談 ■ 都市計画/市街化区域 ■ 用途地域/第一種中高層住居専用地域
- 総戸数/390戸 ■ 土地権利/所有権 ■ 管理費/8,000円/月
- 修繕積立費/14,000円/月 ■ 駐車場/空室有11,000円/月 ■ 駐輪場/空室無1,000~3,000円/年(大きさによる) ■ バイク置き場/空室無5,000~20,000円/年(大きさによる) ■ 管理形態/管理会社に一部管理 ■ 管理方式/日勤
- 管理会社/日本ハウズイング株式会社 ■ 設備/東京電力、公営水道、公共下水、都市ガス ■ 備考/ペット不可。図面と現況が相違する場合は現況を優先いたします。

ACCESS MAP —



CARNAVI カーナビは「横浜市港南区野庭町608」とセット

WORK & CO.
ワーク・アンド・カンパニー 株式会社

HOUSE DO
家・不動産
買取専門店



〒240-0004 横浜市保土ヶ谷区岩間町2丁目164-5

TEL.045-263-6800 FAX.045-263-6839

神奈川県知事免許(1)30985号 E-MAIL:info@work-and.co.jp
(公社)神奈川県宅地建物取引業協会 (公社)全国宅地建物取引業保証協会

物件確認、
内見依頼は
LINEから

