

&RENO.

【マンション / リノベーション】

横浜市金沢区並木2丁目

YOKOHAMA
NAMIKI
金沢シーサイドタウン
並木2丁目第1住宅1-5号棟 403号室

ROUTE INFO. —

横浜シーサイドライン
「並木中央」駅徒歩 **2**分

京急本線
「京急富岡」駅徒歩 **17**分

駅徒歩2分の好立地に大切なペットと暮らせるフルリフォームマンションが登場！

陽当たり良好な総戸数554戸のビックコミュニティ！
南側ワイドバルコニーが魅力のファミリータイプ3LDKマンション。
周辺には公園も多く点在し、小学校も徒歩2分と住環境良好な好立地。
ショッピングモールまで約360Mと商業施設も充実しているため、毎日のお買い物にもとても便利です。

駅徒歩2分

総戸数554戸のビックコミュニティ

ペット飼育可能
(細則有)

エアコン
全室設置

REFORM INFO. —

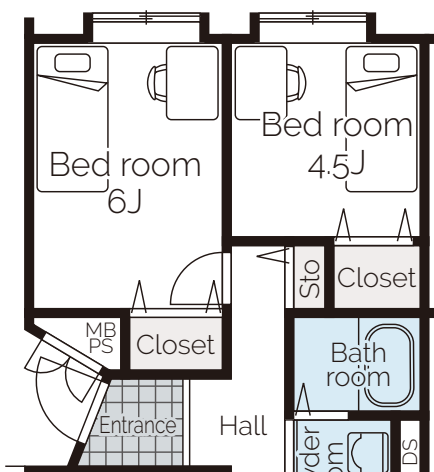
リフォーム内容(2023年7月完了)

- キッチン交換 ■ユニットバス交換 ■洗面化粧台交換
- トイレ交換 ■フローリング張替 ■クロス張替
- 洗濯パン交換 ■スイッチパネル等交換

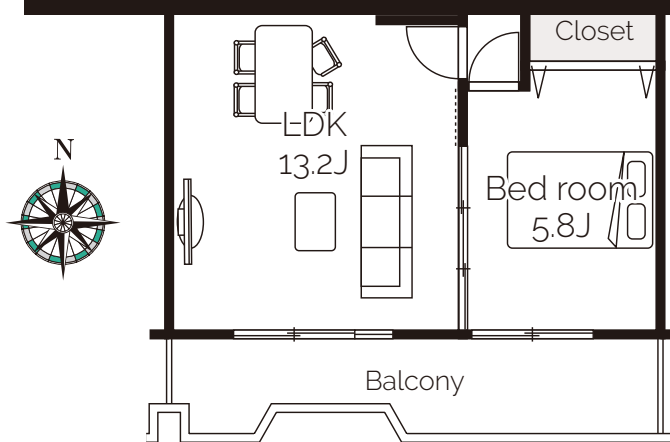
LIFE INFO. —

ビアレ横浜……………約360M
 千網公園……………約470M
 オークー並木店……………約650M
 コストコホールセール金沢シーサイド倉庫店……………約1,150M
 ヤマダデンキ家電住まいの館……………約1,700M
 三井アウトレットパーク横浜ベイサイド……………約2,180M

#PROPERTY LAYOUT



SOLD OUT



エレベーター停止階

FLOOR PLAN

3LDK

■ 専有面積
74.49㎡(22.53坪)

■ バルコニー面積
9.25㎡(2.79坪)

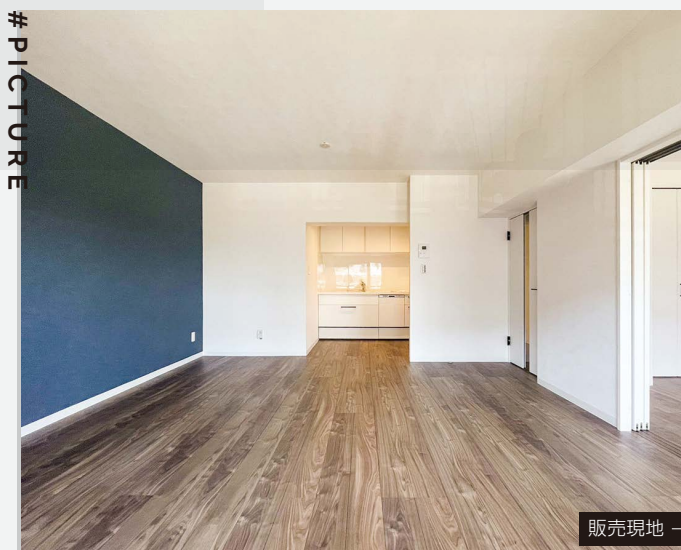
SCHOOL INFO. —

並木中央小学校…約160M

並木中学校…約610M

または
富岡東中学校…約1,100M

#PICTURE



販売現地

OUTLINE —

- 所在 / 横浜市金沢区並木2丁目1-1(403号室)
- 交通 / 横浜シーサイドライン「並木中央」駅徒歩2分
京急本線「京急富岡」駅徒歩17分
- 規模・構造 / RC造8階建4階部分 ■ 専有面積 / 74.49㎡(22.53坪)
- バルコニー面積 / 9.25㎡(2.79坪) ■ 築年月 / 昭和57年3月 ■ 現況 / 空室
- 引渡 / 相談 ■ 都市計画 / 市街化区域 ■ 用途地域 / 第一種中高層住居専用地域
- 総戸数 / 554戸 ■ 土地権利 / 所有権 ■ 管理費 / 7,600円/月
- 修繕積立費 / 10,300円/月 ■ 駐車場 / 空き要確認 9,500円/月
- 駐輪場 / 空き有 200円/月 ■ バイク置き場 / 空き有 300~600円/月(大きさにより) ■ 管理形態 / 管理会社に一部委託 ■ 管理方式 / 日勤
- 管理会社 / 日本総合住生活(株) ■ 設備 / 東京電力、公営水道、公共下水、都市ガス
- 備考 / ペット可(犬・猫2匹まで) 図面と現況が相違する場合は現況を優先いたします。

ACCESS MAP —



CARNAVI カーナビは「横浜市金沢区並木2丁目1-5号棟」とセット

WORK & CO.
ワーク・アンド・カンパニー 株式会社

HOUSE DO
家・不動産
買取専門店



〒240-0004 横浜市保土ヶ谷区岩間町2丁目164-5
 神奈川県知事免許(1)30985号
 E-MAIL: info@work-and.co.jp
 (公社)神奈川県宅地建物取引業協会
 (公社)全国宅地建物取引業保証協会

TEL.045-263-6800
FAX.045-263-6839