

&BUILD.

【新築一戸建て / 全1棟】

横浜市港南区 日野南4丁目 YOKOHAMA K O N A N HINOMINAMI

利便性良好なエリアでシンプルライフ

ROUTE INFO. —

JR根岸線「港南台」駅徒歩 **15分**

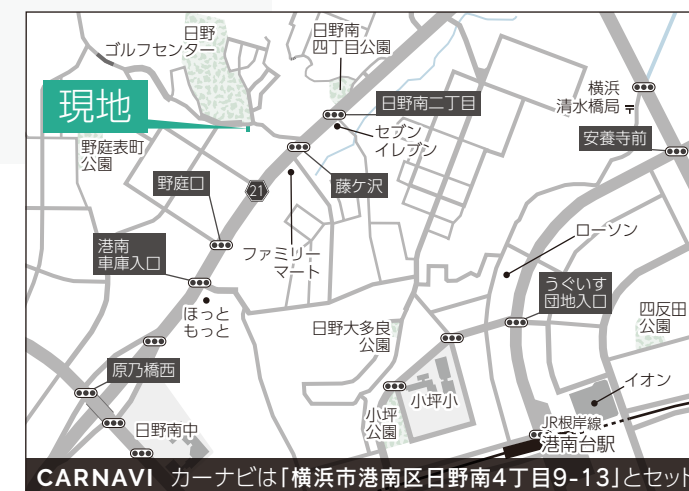


販売現地

OUTLINE —

- 所在 / 横浜市港南区日野南4丁目9-13
- 交通 / JR根岸線「港南台」駅徒歩15分
- 販売 / 全1棟 ■土地権利 / 所有権
- 地目 / 宅地 ■都市計画 / 市街化区域
- 用途地域 / 第一種低層住居専用地域 ■建ぺい率 / 40% ■容積率 / 80%
- 構造 / 木造2階建て ■完成 / 令和6年3月 ■現況 / 完成済 ■引渡 / 相談
- 設備 / 東京電力、公営水道、公共下水、都市ガス ■道路幅員 / 約5.5m
- 備考 / 図面と現況が相違する場合は現況を優先いたします。
建築基準法上はサービスルームとなります。(SSLDK)

ACCESS MAP —

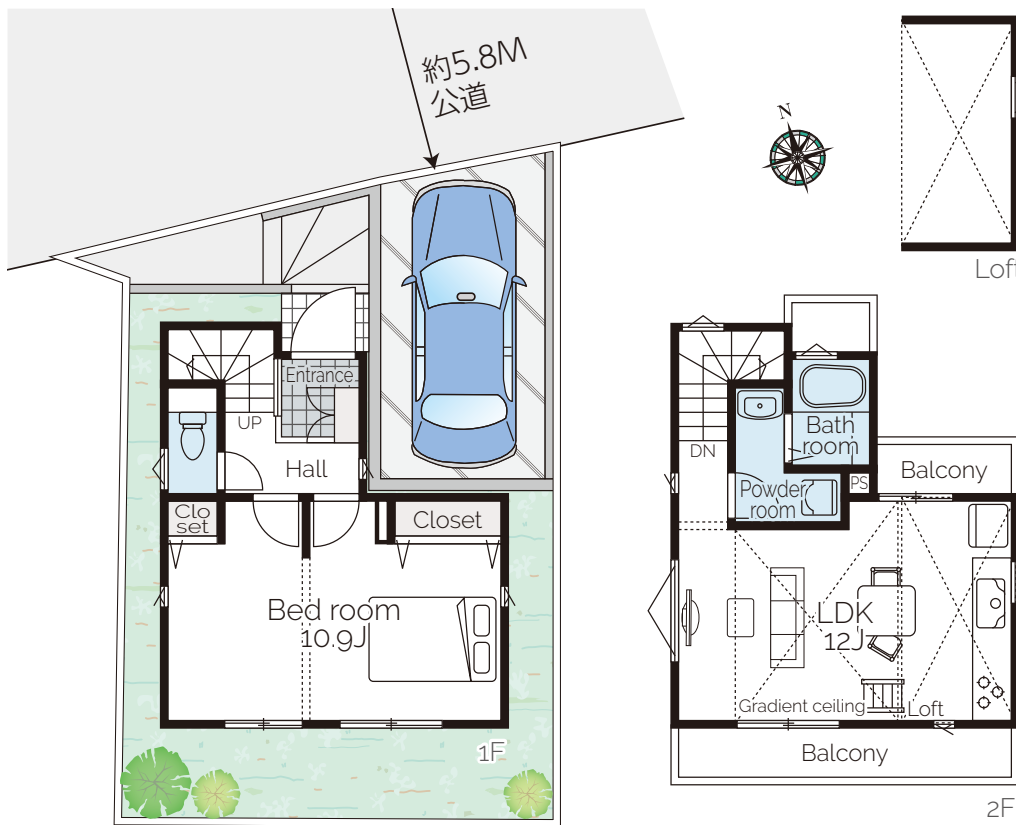


CARNAVI カーナビは「横浜市港南区日野南4丁目9-13」とセット

駅徒歩圏の好立地に 新築一戸建てがDEBUT!

周辺に生活施設が整った利便性良好な永住地。
公園も多く点在した緑豊かな暮らしやすい住環境。
建物は南向きの明るい2階リビングに
勾配天井とロフトを採用した開放的な住空間です。

#PROPERTY LAYOUT



FLOOR PLAN

2LDKタイプ

間仕切壁を設置すると
2LDKタイプとして使用できます。

- 敷地面積 70.24㎡(21.24坪)
- 建物面積 55.88㎡(16.90坪)
- 建築確認番号 第23KAK建確02551号

PRICE

3,388万円(税込)

駅徒歩圏

前面道路
ゆとりの約5.8M

リビング勾配天井
+ロフト

ダブルバルコニー

周辺施設充実

住環境良好

コンビニまで
約150M

カースペース有

LIFE INFO. —

日野ゴルフセンター……目の前 日野南4丁目公園……約200M
ファミリーマート日野南3丁目店…約150M ロピア港南台店……約750M
セブンイレブン横浜日野南2丁目店…約180M ハックドラッグ港南台店……約820M

SCHOOL INFO. —

日野南小学校 約1,270M
日野南中学校 約600M

WORK & CO.
ワーク・アンド・カンパニー 株式会社

HOUSE DO
家・不動産
買取専門店



〒240-0004 横浜市保土ヶ谷区岩間町2丁目164-5

TEL.045-263-6800 FAX.045-263-6839

神奈川県知事免許(1)30985号 E-MAIL: info@work-and.co.jp
(公社)神奈川県宅地建物取引業協会 (公社)全国宅地建物取引業保証協会

物件確認、
内見依頼は
LINEから

