

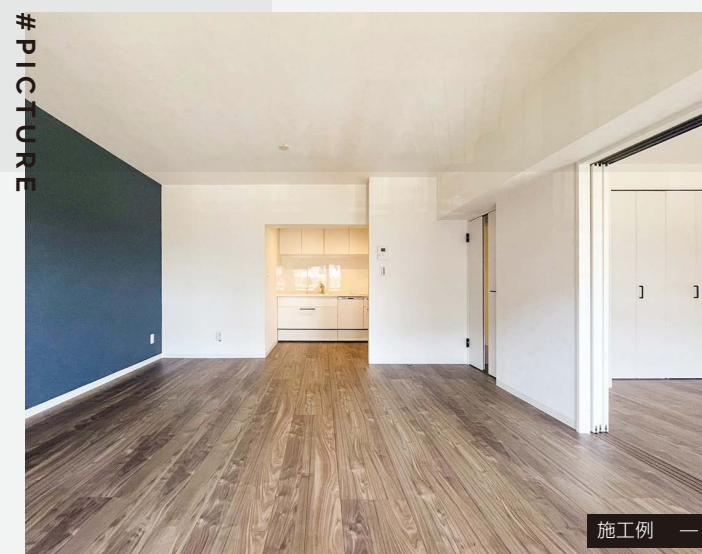
&RENO.

【マンション/リノベーション】

横浜市神奈川区 大口通

YOKOHAMA
OGUCHIDORI

横浜・大口ハウス C棟 422号室



施工例

ROUTE INFO. —

JR横浜線「大口」駅徒歩4分 東急東横線「妙蓮寺」駅徒歩18分

駅徒歩4分の好立地に リフォームマンションが登場！

駅周辺の利便性良好なエリアが
生活圏の大型分譲マンション！
公園も多く点在し緑豊かで暮らしやすい住環境です。

- 駅徒歩4分
- 陽当り良好
- 生活環境良好
- 周辺施設充実

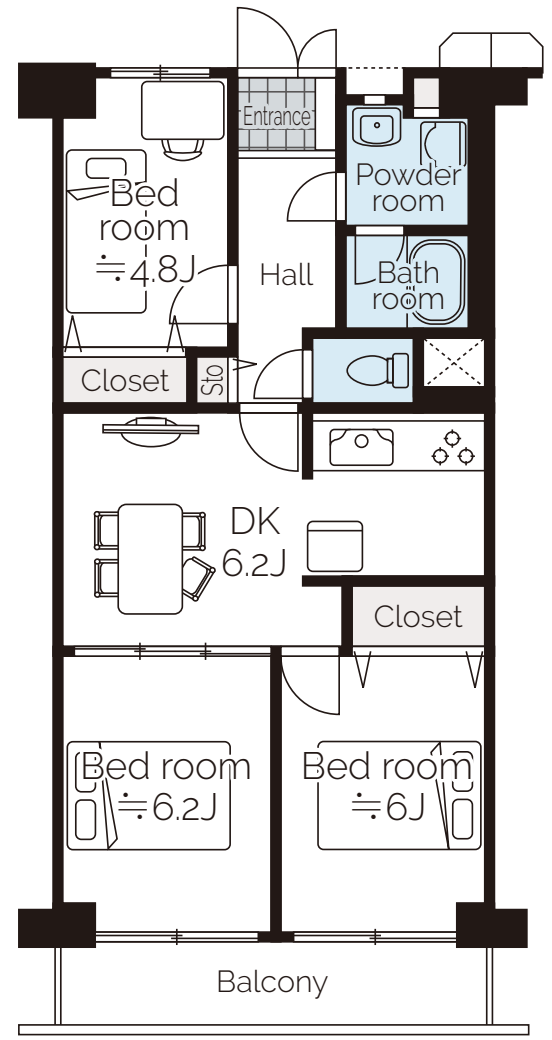
REFORM INFO. —

- リフォーム内容(令和5年11月完了)
- クロス張替
 - 洗面化粧台新規交換
 - キッチン新規交換
 - フローリング張替
 - CF張替
 - 下駄箱新設
 - 洗濯パン交換

LIFE INFO. —

- 横浜大口郵便局…約100M
- セブンイレブン横浜大口駅前店…約150M
- 大口駅前公園…約110M
- ライフ大口店…約450M
- まいばすけっと大口通店…約150M
- MEGAドン・キホーテ横浜大口店…約500M

#PROPERTY LAYOUT



FLOOR PLAN 3DK

■ 専有面積
59.62㎡(18.03坪)

■ バルコニー面積
16.19㎡(4.89坪)

PRICE
2,788万円(税込)

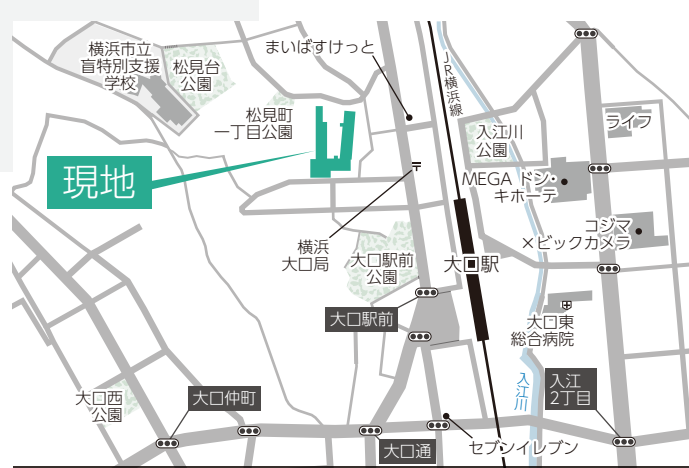
SCHOOL INFO. —

- 大口台小学校 約650M
- 神奈川中学校 約660M

OUTLINE —

- 所在/横浜市神奈川区大口通83-2
- 交通/JR横浜線「大口」駅徒歩4分または、東急東横線「妙蓮寺」駅徒歩18分
- 規模・構造/SRC造7階建て4階部分 ■ 専有面積/59.62㎡(18.03坪)
- バルコニー面積/16.19㎡(4.89坪) ■ 築年月/昭和54年9月 ■ 現況/空室
- 引渡/相談 ■ 総戸数/172戸 ■ 用途地域/第一種住居地域
- 土地権利/所有権 ■ 管理費/6,580/月 ■ 修繕積立費/14,150/月
- 駐車場/空き無 15,000円/月 ■ 駐輪場/空き有 200円/年
- バイク置き場/空き無 500円/月 ■ 管理形態/全部委託
- 管理方式/日勤 ■ 管理会社/明和地所コミュニティ(株)
- 設備/東京電力、公営水道、公共下水、都市ガス ■ 備考/組合費200円/月。ペット不可。*図面と現況が相違する場合は現況を優先いたします。

ACCESS MAP —



CARNAVI カーナビは「横浜市神奈川区大口通83-2」とセット

