

&HOUSE.

【中古一戸建て / 全1棟】

横浜市泉区

下和泉4丁目

YOKOHAMA
SHIMOIZUMI

敷地広々約50坪! 明るく開放的な邸宅

#PICTURE

COMING SOON...

ROUTE INFO. —

横浜市営地下鉄ブルーライン「下飯田」駅徒歩 **19** 分
相鉄本線「ゆめが丘」駅バス **6** 分「いずみ台」停歩 **8** 分

区画整理地内の綺麗な街並みに
リフォーム戸建が登場いたしました!

木下工務店施工の注文住宅。
介護目線で設計されたバリアフリーの暮らしやすい住宅です。
広々としたLDKや、南向きワイドバルコニーも魅力。
カースペース3台可(車種による)。
公園まで約200M&小学校まで約400Mの
子育て世帯にも嬉しいエリアです。

2路線2駅
利用可能

敷地広々約50坪

スーパーまで
約330M

住環境良好

REFORM INFO.

 JIO既存住宅かし保険
(宅建業者用)

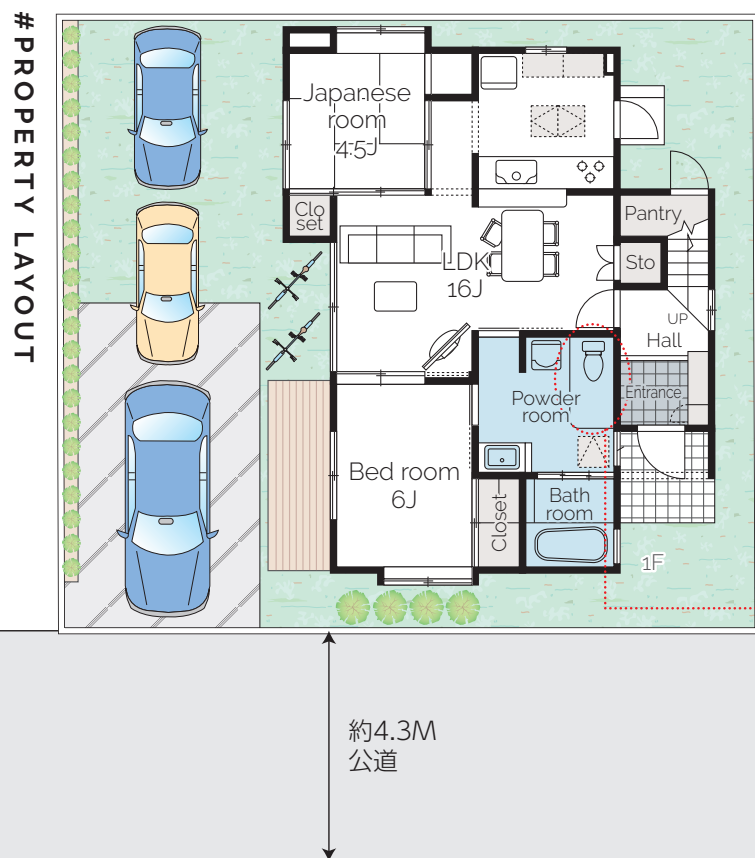
リフォーム内容(令和8年2月リフォーム完了)
■クロス張替 ■キッチンパネル ■リペア・一部塗装
■和室(畳・障子) ■スイッチコンセント
■庭整地 ■ハウスクリーニング

LIFE INFO. —

下和泉公園 約200M ユーコープ和泉店 約330M
にのいち食堂 約220M 里のあさじろう 約650M
下和泉ふれあい公園 約280M 丸亀製麺 横浜泉 約660M

SCHOOL INFO. —

下和泉小学校 約400M
泉が丘中学校 約1,100M

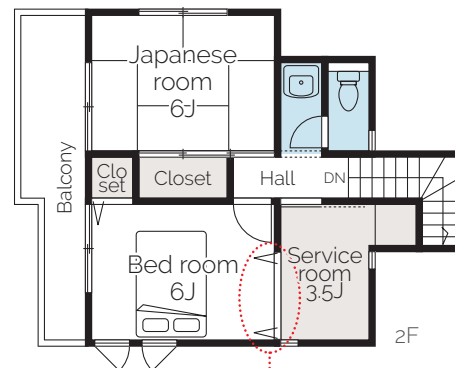


FLOOR PLAN
4LDK
+SERVICEROOM
+PANTRY

敷地面積:
163.57㎡(49.47坪)
建物面積:
102.67㎡(31.05坪)

PRICE

3,988 万円(税込)



折れ戸を壁にして
それぞれをお部屋の
ようにする事もできます。

トイレに壁を造作し
独立する事も
可能です。



OUTLINE —

- 所在 / 神奈川県横浜市泉区下和泉4丁目14番6
- 交通 / 横浜市営地下鉄ブルーライン「下飯田」駅徒歩19分、
相鉄本線「ゆめが丘」駅バス6分「いずみ台」停歩8分
- 販売 / 全1棟 ■土地権利 / 所有権 ■地目 / 宅地
- 都市計画 / 市街化区域 ■用途地域 / 第一種低層住居専用地域
- 公法制限 / 準防火地域、高度地区(第1種高度地区)
- 建ぺい率 / 50% ■容積率 / 100%
- 構造 / 木造スレート葺2階建 ■築年月 / 1999年1月築 ■現況 / 空家
- 引渡 / 相談 ■設備 / 東京電力、公営水道、公共下水、集中プロパンガス
- 道路幅員 / 北東側約4.3M公道に約13.7M接道
- 備考 / 図面と現況が相違する場合は現況を優先いたします。

ACCESS MAP —



CARNAVI カーナビは「横浜市泉区下和泉4丁目14-6」とセット

WORK & CO.

ワーク・アンド・カンパニー 株式会社



〒240-0004 横浜市保土ヶ谷区岩間町2丁目164-5

TEL.045-263-6800 FAX.045-263-6839

神奈川県知事免許(1)33047号 E-MAIL: info@work-and.co.jp
(公社)神奈川県宅地建物取引業協会 (公社)全国宅地建物取引業保証協会

物件確認、
内見依頼は
LINEから

