

# &BUILD.

【新築一戸建て / 全1棟】

横浜市南区

## 別所2丁目

明るさと開放感を愉しむ邸宅

MINAMI  
BESSYO

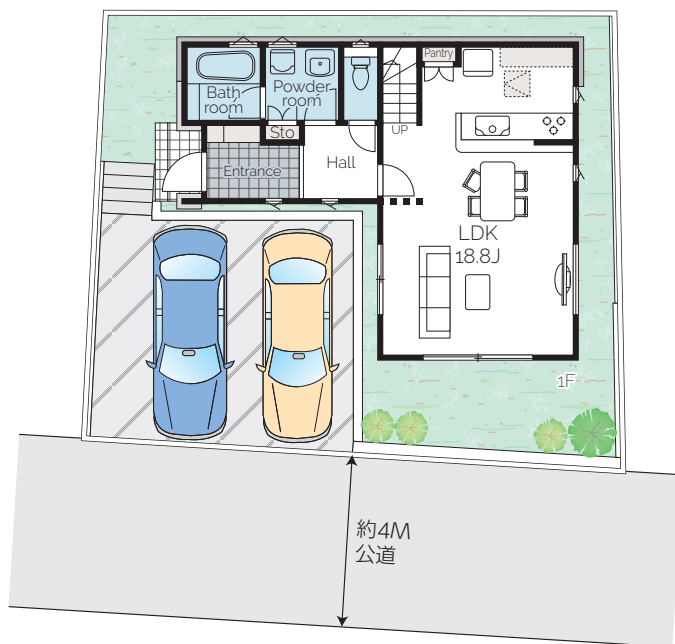
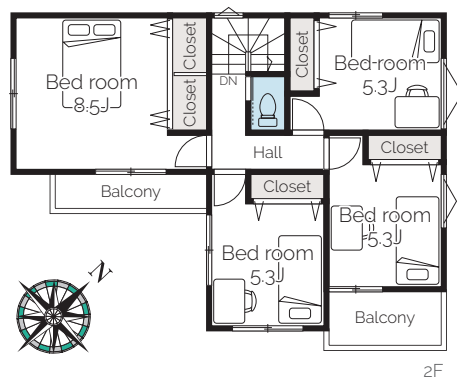
ROUTE INFO. —

横浜市営地下鉄ブルーライン  
「上大岡」駅徒歩**15**分

### 陽当り・通風良好な南ひな壇に 新築一戸建てがDEBUT!

明るい南西道路&開放的な高台の快適に暮らせる永住地。  
建物は広々18.8帖のLDKや家族との会話が弾む  
カウンターキッチンが魅力のゆったり設計4LDK。  
イトーヨーカドーまで約320M!  
日々のご利用はもちろん、  
休日のショッピングも気軽にお楽しみいただけます。

#PROPERTY LAYOUT



FLOOR PLAN

## 4LDK +PANTRY

敷地面積  
126.22㎡(38.18坪)

建物面積  
102.67㎡(31.05坪)

建築確認番号  
第25KAK建確01382号

PRICE

# 6,388

万円(税込)

SCHOOL INFO. —

別所小学校  
約1,000M

南が丘中学校  
約450M

陽当り&  
開放感良好

南ひな壇・高台

南ひな壇・高台  
眺望良好

敷地広々  
38.18坪

LDK広々18.8帖

周辺施設充実

ダブルバルコニー

カースペース並列2台可  
(車種による)

LIFE INFO. —

別所保育園 ……約130M イトーヨーカドー横浜別所店…約320M  
焼肉きんぐ横浜別所店…約180M セブンイレブン横浜別所3丁目店…約500M  
別所小最戸公園…約240M マルエツ横浜最戸店 ……約510M

#PICTURE



販売現地 —

OUTLINE —

- 所在/横浜市南区別所2丁目248番12・14
- 交通/横浜市営地下鉄ブルーライン「上大岡」駅徒歩15分
- 販売/全1棟 ■土地権利/所有権 ■地目/宅地
- 都市計画/市街化区域 ■用途地域/第一種低層住居専用地域
- 公法制限/準防火地域、高度地区(第1種)
- 建ぺい率/50% ■容積率/100% ■構造/木造2階建て
- 完成/2026年2月完成予定 ■現況/建築中 ■引渡/相談
- 設備/東京電力、公営水道、公共下水、都市ガス ■道路幅員/南東側公道約4M
- 備考/図面と現況が相違する場合は現況を優先いたします。

ACCESS MAP —



CARNAVI カーナビは「横浜市南区別所2丁目18-17」とセット

# WORK & CO.

ワーク・アンド・カンパニー 株式会社



〒240-0004 横浜市保土ヶ谷区岩間町2丁目164-5

TEL.045-263-6800 FAX.045-263-6839

神奈川県知事免許(1)30985号 E-MAIL: info@work-and.co.jp  
(公社)神奈川県宅地建物取引業協会 (公社)全国宅地建物取引業保証協会

物件確認、  
内見依頼は  
LINEから

