

&HOUSE.

【中古一戸建て / 全1棟】

横浜市瀬谷区

下瀬谷3丁目

YOKOHAMA
SHIMOSEYA

15LDK+ビルトインガレージのリフォーム戸建

ROUTE INFO. —

相鉄本線「瀬谷」駅バス10分「下瀬谷橋」停歩1分

相鉄本線「三ツ境」駅バス16分「ニュータウン南瀬谷」停歩5分

建物57.79坪のゆったり暮らせる3階建5LDK
シャッター付ビルトインガレージも魅力の邸宅。

バス停まで徒歩1分や周辺施設が充実した利便性の良い永住地。
小学校まで約90M、公園まで約210Mなど
子育て環境も良好な暮らしやすいエリアです。

LDK広々26.3帖

全室6帖以上

豊富な
収納スペース

ビルトイン
ガレージ

ワイドバルコニー2ヶ所

REFORM INFO.



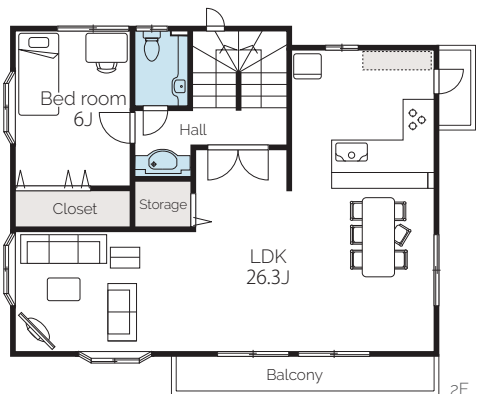
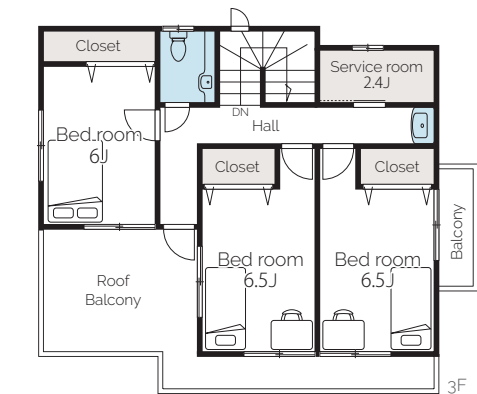
リフォーム内容(2025年2月完成)

- クロス張替 | CF張替 | 軒天、破風塗装
- 居室内枠、棚塗装 | バルコニー高圧洗浄
- 洗面化粧台コーキング | 洗面室換気扇交換
- 浴室ドア交換 | 障子交換 | ハウスクリーニング

LIFE INFO. —

らーめん花樂下瀬谷店……約20M エディオン瀬谷店……約320M
下瀬谷第四公園……約210M クリエイトS・D下瀬谷店……約320M
オーケー下瀬谷店……約320M そうてつローゼンひなた山店……約520M

#PROPERTY LAYOUT

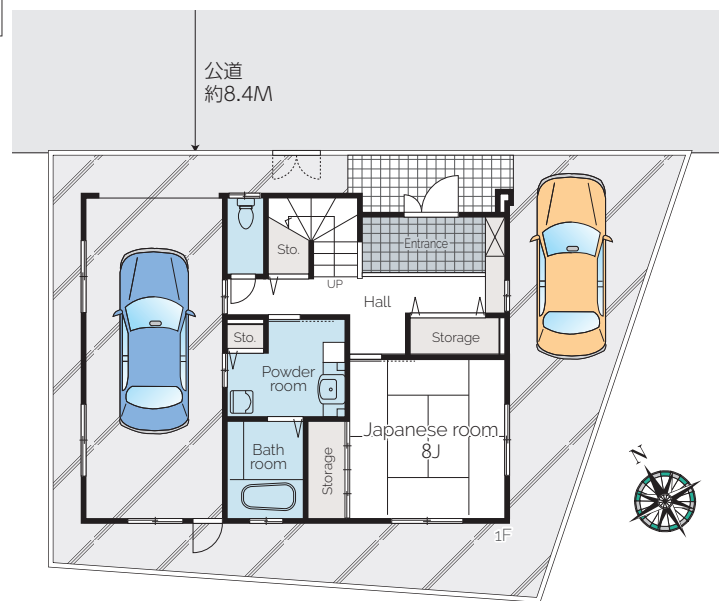


FLOOR PLAN

5LDK +SERVICE ROOM

PRICE

4,188

 万円(税込)

敷地面積 123.74㎡(37.43坪)
建物面積 191.07㎡(57.79坪)※(車庫面積:23.18㎡含)

SCHOOL INFO. —

瀬谷さくら小学校 約90M
下瀬谷中学校 約520M

#PICTURE



販売現地

OUTLINE —

- 所在/横浜市瀬谷区下瀬谷3丁目1番地9
- 交通/相鉄本線「瀬谷」駅バス10分「下瀬谷橋」停歩1分
相鉄本線「三ツ境」駅バス16分「ニュータウン南瀬谷」停歩5分
- 販売/全1棟 ■土地権利/所有権 ■地目/宅地
- 都市計画/市街化区域 ■用途地域/第一種中高層住居専用地域・準住居地域
- 公法制限/準防火地域・高度地区・緑化地域
- 建ぺい率/60% ■容積率/200%(A)・150%(B) ■構造/木造3階建て
- 築年月/2003年10月 ■現況/空室 ■引渡/相談
- 設備/東京電力、公営水道、公共下水、個別プロパンガス
- 道路幅員/北側約8.4m公道
- 備考/図面と現況が相違する場合は現況を優先いたします。

ACCESS MAP —



CARNAVI カーナビは「横浜市瀬谷区下瀬谷3丁目1-9」とセット

WORK & CO.

ワーク・アンド・カンパニー 株式会社



〒240-0004 横浜市保土ヶ谷区岩間町2丁目164-5

TEL.045-263-6800 FAX.045-263-6839

神奈川県知事免許(1)30985号 E-MAIL: info@work-and.co.jp
(公社)神奈川県宅地建物取引業協会 (公社)全国宅地建物取引業保証協会

物件確認、
内見依頼は
LINEから

