

&HOUSE.

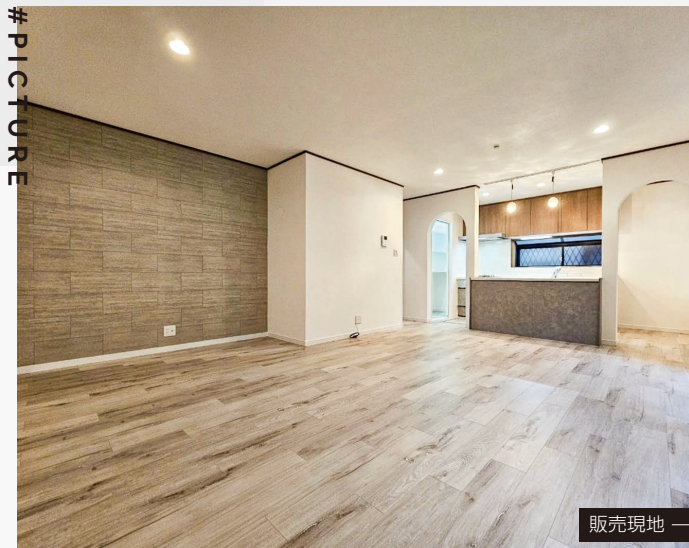
【中古一戸建て / 全1棟】

横浜市栄区
公田町

開放的なリフォーム戸建て

YOKOHAMA
KUDENCHŌ

#PICTURE



販売現地

ROUTE INFO. —

JR根岸線「大船」駅バス12分「公田ハイツ前」停歩3分

敷地広々52.97坪! 開放感良好な高台に
リフォーム戸建てが登場いたしました。

建物は全居室ゆとりある6帖以上&収納豊富な暮らしやすい間取設計が魅力。
小学校まで約160M&公園まで約240Mなどお子様にも嬉しい住環境です。

#PROPERTY LAYOUT

敷地広々52.97坪

LDK広々17.9帖

主寝室9帖
+小屋裏収納

2部屋に渡る
南向きバルコニー

▶良質な中古住宅をお探しの方に
JIO JIO既存住宅かし保険
(宅建業者用)

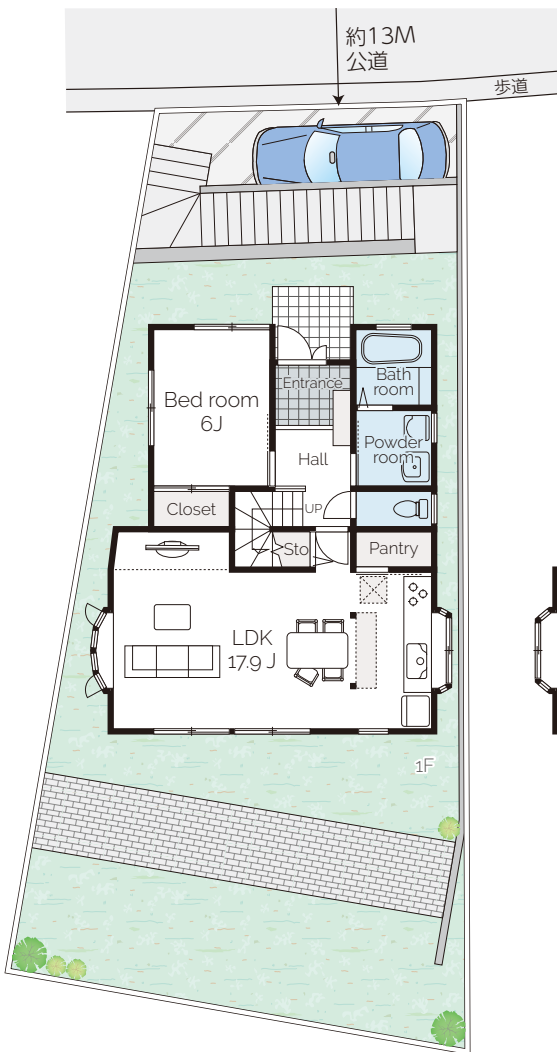
REFORM INFO. —

リフォーム内容

- ▶キッチン新設 ▶ユニットバス新設 ▶トイレ新設
- ▶洗面化粧台新設 ▶建具交換 ▶フローリング張替
- ▶クロス張替 ▶下駄箱交換 ▶CF張替
- ▶スイッチコンセント交換 (2024.12月完了)
- ▶外壁塗装・屋根塗装 (2021年9月完了)

LIFE INFO. —

荒井沢中谷公園……………約240M FUJISーパー天神橋店……………約1,600M
イトーヨーカドー桂台店……………約940M ウエルシア鎌倉岩瀬店……………約1,800M
セブンイレブン横浜栄桂台南1丁目店……………約1,030M ニトリ大船店……………約1,800M

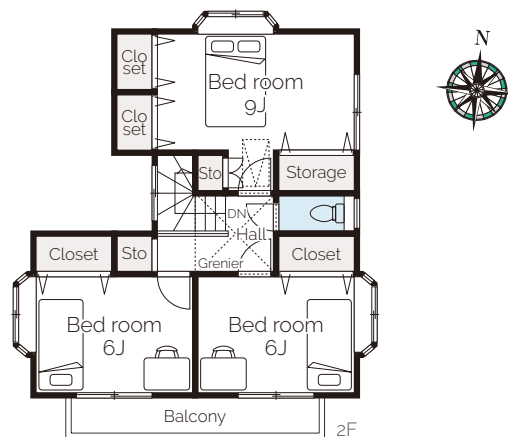


FLOOR PLAN

4LDK + GRENIER + PANTRY

敷地面積 175.13㎡(52.97坪)

建物面積 110.00㎡(33.27坪)



PRICE

2,788 万円(税込)

SCHOOL INFO. —

公田小学校 約160M | 桂台中学校 約800M

OUTLINE —

- 所在/横浜市栄区公田町931番地445
 - 交通/JR根岸線「大船」駅バス12分「公田ハイツ前」停歩3分
 - 販売/全1棟 ■土地権利/所有権 ■地目/宅地 ■都市計画/市街化区域
 - 用途地域/第一種低層住居専用地域 ■建ぺい率/40% ■容積率/80%
 - 構造/木造2階建て ■築年月/2000年4月 ■現況/空室 ■引渡/相談
 - 設備/東京電力、公営水道、公共下水、都市ガス
 - 道路幅員/北側約13.5m公道
 - 備考/土砂災害特別警戒区域。
- 図面と現況が相違する場合は現況を優先いたします。

ACCESS MAP —



CARNAVI カーナビは「横浜市栄区公田町931-445」とセット

WORK & CO.

ワーク・アンド・カンパニー 株式会社



〒240-0004 横浜市保土ヶ谷区岩間町2丁目164-5

TEL.045-263-6800 FAX.045-263-6839

神奈川県知事免許(1)30985号 E-MAIL: info@work-and.co.jp

(公社)神奈川県宅地建物取引業協会 (公社)全国宅地建物取引業保証協会

物件確認、
内見依頼は
LINEから

