

&RENO.

【マンション/リノベーション】

横浜市泉区和泉中央南5丁目

YOKOHAMA
IZUMICHUOMINAMI

パークスクエア横濱いずみ中央 215号室



販売現地

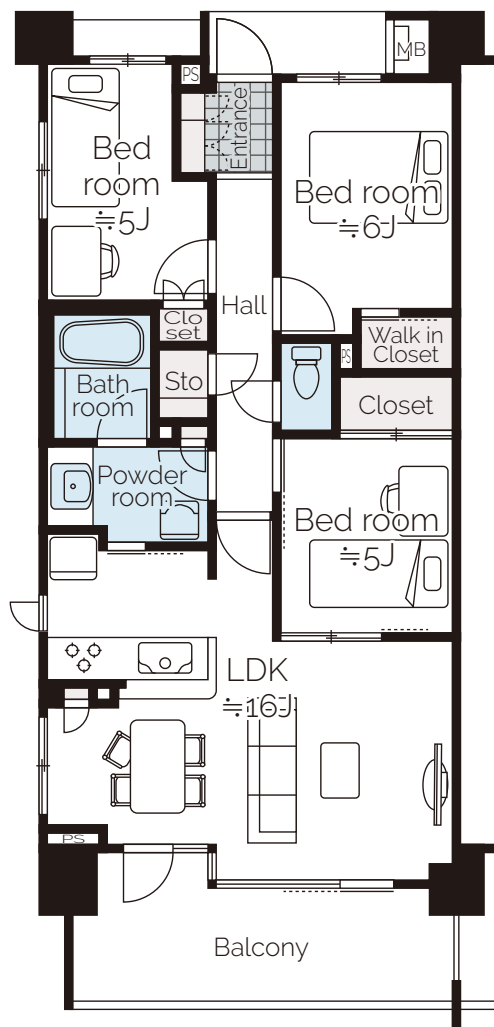
ROUTE INFO. —

相鉄いずみ野線「いずみ中央」駅徒歩**3分**・「ゆめが丘」駅徒歩**11分**
横浜市営地下鉄ブルーライン「下飯田」駅徒歩**20分**

駅徒歩3分の好立地に
大切なペットと暮らせる
リノベーションマンションが
登場いたしました！

陽当たり良好な16帖LDKと広々とした
バルコニーが魅力のファミリータイプ3LDK。
暮らしを支えるホテルライクなフロントサービス付き！
泉区役所まで約700Mと、行政も近くで安心です。

#PROPERTY LAYOUT



FLOOR PLAN

3LDK

■ 専有面積
72.58㎡(21.95坪)

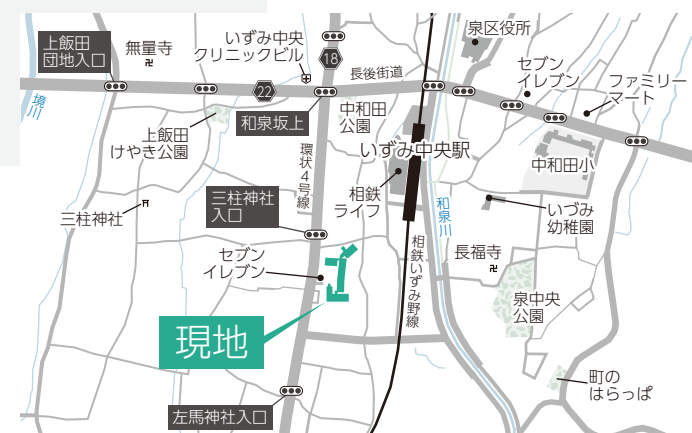
■ バルコニー面積
12.34㎡(3.73坪)

PRICE
4,288万円(税込)

OUTLINE —

- 所在/横浜市泉区和泉中央南5丁目9-32
- 交通/相鉄いずみ野線「いずみ中央」駅徒歩3分または、相鉄いずみ野線「ゆめが丘」駅徒歩11分または、横浜市営地下鉄ブルーライン「下飯田」駅徒歩20分
- 規模・構造/RC7階建て地下1階付の2階部分 ■ 専有面積/72.58㎡(21.95坪)
- バルコニー面積/12.34㎡(3.73坪) ■ 築年月/平成18年8月 ■ 現況/空室
- 引渡/相談 ■ 都市計画/市街化区域 ■ 用途地域/準工業地域 ■ 総戸数/192戸
- 土地権利/所有権 ■ 管理費/12,840円/月 ■ 修繕積立費/11,440円/月
- 駐車場/空室有 7,500~11,000円/月 ■ 駐輪場/空室有 300円/年
- バイク置き場/空室有 1,000~2,000円/年 ■ 管理形態/全部委託
- 管理方式/日勤 ■ 管理会社/住友不動産建物サービス(株)
- ペット/飼育可能(細則有) ■ 設備/東京電力、公営水道、公共下水、都市ガス
- 備考/図面と現況が相違する場合は現況を優先いたします。

ACCESS MAP —



CARNAVI カーナビは「横浜市泉区和泉中央南5丁目9-32」とセット

2路線3駅
徒歩圏

ペット飼育可
(細則有)

宅配ボックス
付き

コンビニまで
約70M

REFORM INFO. —

リフォーム内容(令和6年4月完了予定)

- キッチン新規交換
- ユニットバス新規交換
- トイレ新規交換
- 洗面化粧台新規交換
- フロア張替
- クロス張替

LIFE INFO. —

セブンイレブン横濱いずみ中央店・約 70M 泉中央公園……………約 400M
そうてつローゼンいずみ中央店・約 250M ファミリーマートいずみ中央駅前店・約 500M
ココカラファイン相鉄いずみ中央店・約 250M 横浜中和田郵便局……………約 970M

SCHOOL INFO. —

中和田小学校 約850M | 中和田中学校 約1,530M

WORK & CO.
ワーク・アンド・カンパニー 株式会社

HOUSE DO
家・不動産
買取専門店



〒240-0004 横浜市保土ヶ谷区岩間町2丁目164-5

TEL.045-263-6800 FAX.045-263-6839

神奈川県知事免許(1)30985号 E-MAIL: info@work-and.co.jp
(公社)神奈川県宅地建物取引業協会 (公社)全国宅地建物取引業保証協会

物件確認、
内見依頼は
LINEから

