

&RENO.

【マンション / リノベーション】

横浜市南区 宮元町2丁目 YOKOHAMA MIYAMOTOCHO

パール蒔田 1002号室

ROUTE INFO. —

横浜市営地下鉄ブルーライン 「蒔田」駅徒歩2分・「吉野町」駅徒歩11分 京急本線 「南太田」駅徒歩12分

駅徒歩2分! 東南角部屋の リフォームマンションが登場。

3駅徒歩圏のアクセス良好な立地の為、通勤・通学も楽々。陽当り良好な11階建て10階部分&角住戸。隣地にスーパーがあり、周辺にはドラッグストア等の生活施設が充実した住環境です。

- 駅徒歩2分
- 東南角部屋
- 宅配ボックス付き
- 陽当り&開放感良好

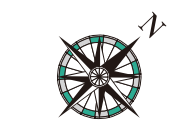
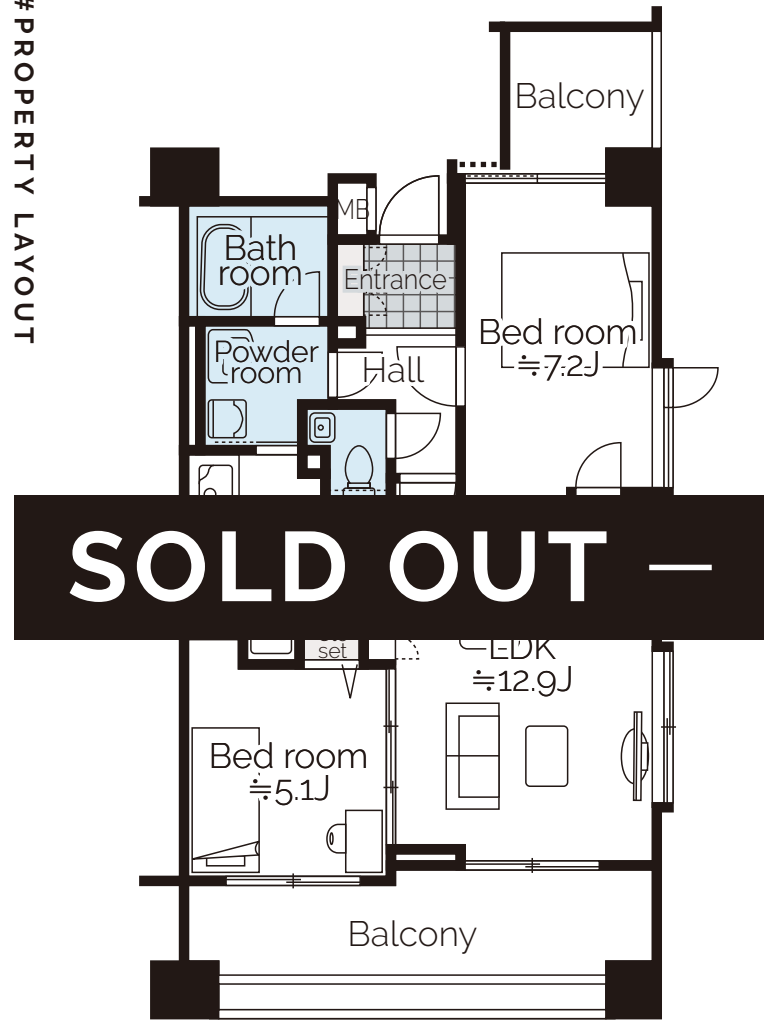
REFORM INFO. —

リフォーム内容(2023年5月完了)
 ■クロス一部張り替え
 ■ハウスクリーニング

LIFE INFO. —

- まいばすけっと蒔田店.....約10M
- ドラッグセイムス蒔田駅前店.....約110M
- セブンイレブン横浜宮元町2丁目店.....約170M
- 杉山神社幼稚園.....約170M
- 蒔田の森公園.....約300M
- 横浜宿町郵便局.....約300M

#PROPERTY LAYOUT



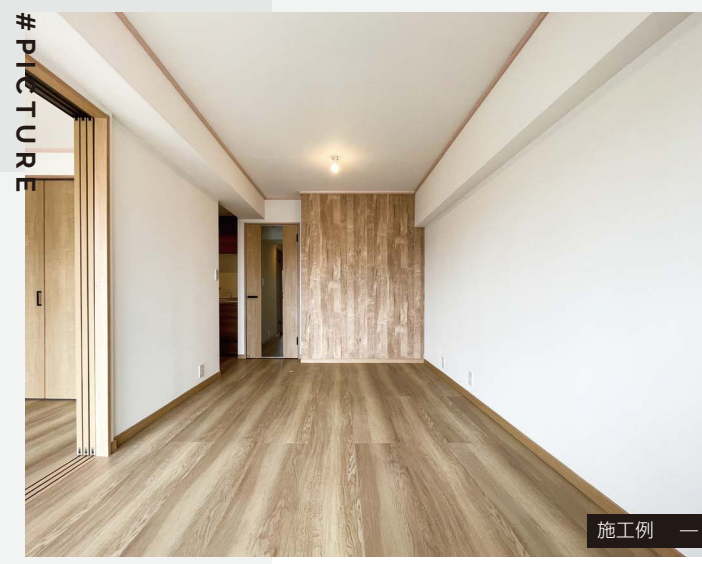
FLOOR PLAN

2LDK+WIC

- 専有面積 56.00㎡(16.94坪)
- バルコニー面積 16.05㎡(4.85坪)

SCHOOL INFO. —

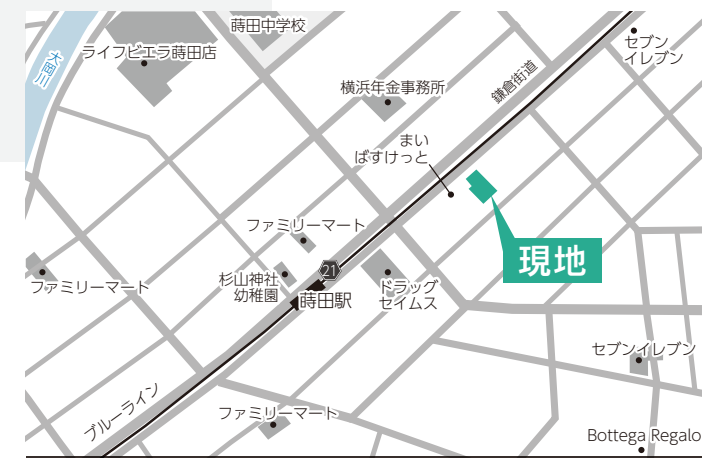
- 蒔田小学校 約720M
- 蒔田中学校 約210M



OUTLINE —

- 所在 / 横浜市南区宮元町2丁目40(1002号室)
- 交通 / 横浜市営地下鉄ブルーライン「蒔田」駅徒歩2分または、横浜市営地下鉄ブルーライン「吉野町」駅徒歩11分または、京急本線「南太田」駅徒歩12分
- 規模・構造 / RC造11階建て10階部分 ■ 専有面積 / 56.00㎡(16.94坪)
- バルコニー面積 / 16.05㎡(4.85坪) ■ 築年月 / 平成15年3月 ■ 現況 / 空室
- 引渡 / 相談 ■ 都市計画 / 市街化区域 ■ 用途地域 / 商業地域 ■ 総戸数 / 31戸
- 土地権利 / 所有権 ■ 管理費 / 14,400円/月 ■ 修繕積立費 / 17,500円/月
- 駐車場 / 空き有(要確認) 10,000円~16,000円/月 ■ 駐輪場 / 空き有 200円/月
- バイク置き場 / 空き有(大きさにより) 1,000円/月 ■ 管理形態 / 委託
- 管理方式 / 巡回 ■ 管理会社 / ホームライフ管理 ■ 設備 / 東京電力、公営水道、公共下水、都市ガス ■ 備考 / 図面と現況が相違する場合は現況を優先いたします。

ACCESS MAP —



CARNAVI カーナビは「横浜市南区宮元町2丁目40」とセット

