

&RENO.

【マンション / リノベーション】

横浜市戸塚区 俣野町

YOKOHAMA
MATANOCHO

県ドリームハイツ8号棟 603号室

ROUTE INFO. —

横浜市営地下鉄ブルーライン
「下飯田」駅徒歩 **22**分

JR東海道本線
「戸塚」駅バス **20**分「集会所前」停歩 **2**分

1,506戸のビックコミュニティ! フルリフォームマンションが登場!

南向きワイドバルコニーが魅力の間取り設計の3LDK。
周辺はドラッグストアまで約10M、
スーパーまで約200Mと商業施設も充実しており、
毎日のお買い物にも便利な好立地。
俣野公園まで約50Mや小学校まで約130Mと
子育て世帯にも嬉しい環境です!

総戸数1,506戸の
ビックコミュニティ

フルリノベーション
物件

ドラッグストアまで
約10M

周辺施設充実

REFORM INFO. —

リフォーム内容(2023年7月完了)

- フローリング張替
- システムキッチン交換
- ユニットバス交換
- トイレ交換
- 洗面化粧台・洗濯パン交換
- 建具交換
- 給湯器交換

LIFE INFO. —

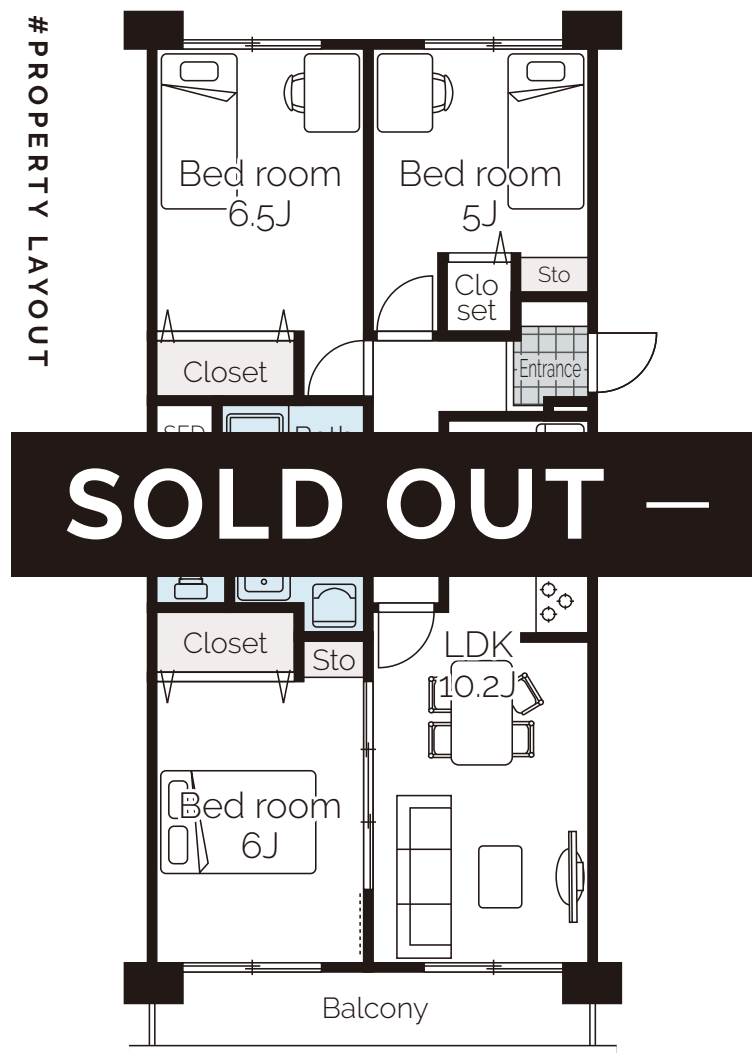
クリエイトS・D戸塚俣野店…約10M
俣野公園…約50M
スーパーたまや深谷店…約200M

ローンドリームバスターミナル前店…約200M
ドリームハイツ郵便局…約230M
ロイヤルホームセンター戸塚深谷…約740M

SCHOOL INFO. —

深見台小学校 約130M
深谷中学校 約730M

#PROPERTY LAYOUT



全室エアコン設置

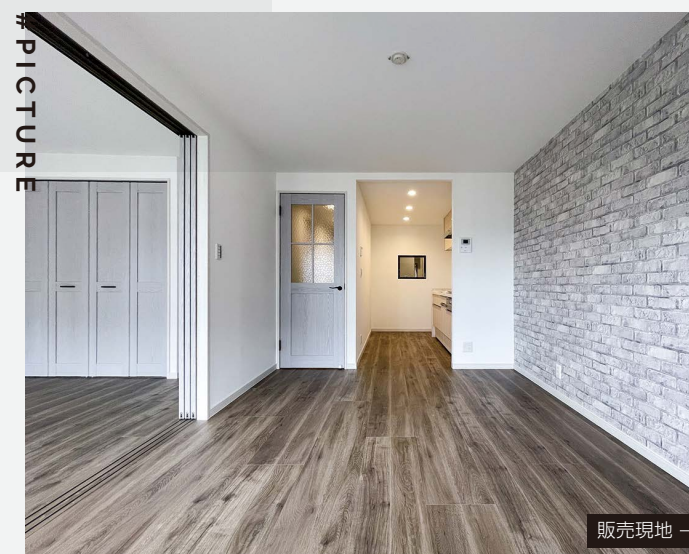


FLOOR PLAN

3LDK

■専有面積
61.78㎡(18.68坪)

■バルコニー面積
6.9㎡(2.08坪)



OUTLINE —

- 所在 / 横浜市戸塚区俣野町1403(603号室)
- 交通 / 横浜市営地下鉄ブルーライン「下飯田」駅徒歩22分
または、JR東海道本線「戸塚」駅バス20分「集会所前」停歩2分
- 規模・構造 / RC造13階建て6階部分
- 専有面積 / 61.78㎡(18.68坪)
- バルコニー面積 / 6.9㎡(2.08坪)
- 築年月 / 昭和48年8月
- 現況 / 空室
- 引渡 / 相談
- 都市計画 / 市街化区域
- 用途地域 / 第一種中高層住居専用地域
- 総戸数 / 1,506戸
- 土地権利 / 所有権
- 管理費 / 8,000円/月
- 修繕積立費 / 9,500円/月
- 駐車場 / 空き有 7,000円/月
- 駐輪場 / 空き有 100円/月
- バイク置き場 / 空き有 1,000円/月
- 管理形態 / 自主管理
- 管理方式 / 日勤
- 設備 / 東京電力、公営水道、公共下水、都市ガス
- 備考 / 図面と現況が相違する場合は現況を優先いたします。

ACCESS MAP —



CARNAVI カーナビは「横浜市戸塚区俣野町1403付近」とセット

WORK & CO.
ワーク・アンド・カンパニー 株式会社

HOUSE DO
家・不動産
買取専門店



〒240-0004 横浜市保土ヶ谷区岩間町2丁目164-5
神奈川県知事免許(1)30985号
E-MAIL: info@work-and.co.jp
(公社)神奈川県宅地建物取引業協会
(公社)全国宅地建物取引業保証協会

TEL.045-263-6800
FAX.045-263-6839