

&LAND.

【 売地 / 建築条件付き 】

横浜市港南区 東芹が谷

YOKOHAMA
K O U N A N
HIGASHISERIGAYA

東南道路接道の敷地広々42.20坪

ROUTE INFO. —

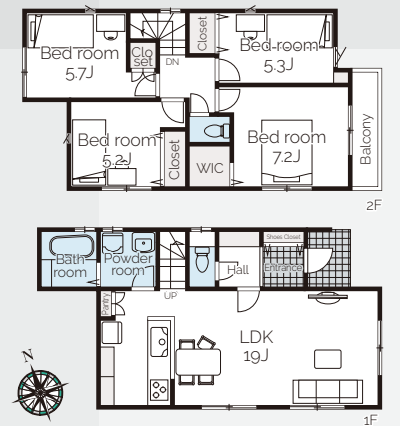
横浜市営地下鉄ブルーライン「上永谷」駅
バス 26分「東芹が谷」停歩 8分

京急本線「上大岡」駅
バス 13分「バザール前」停歩 4分

横浜市営地下鉄ブルーライン「港南中央」駅
バス 25分「芹が谷山谷」停歩 4分

REFERENCE PLAN

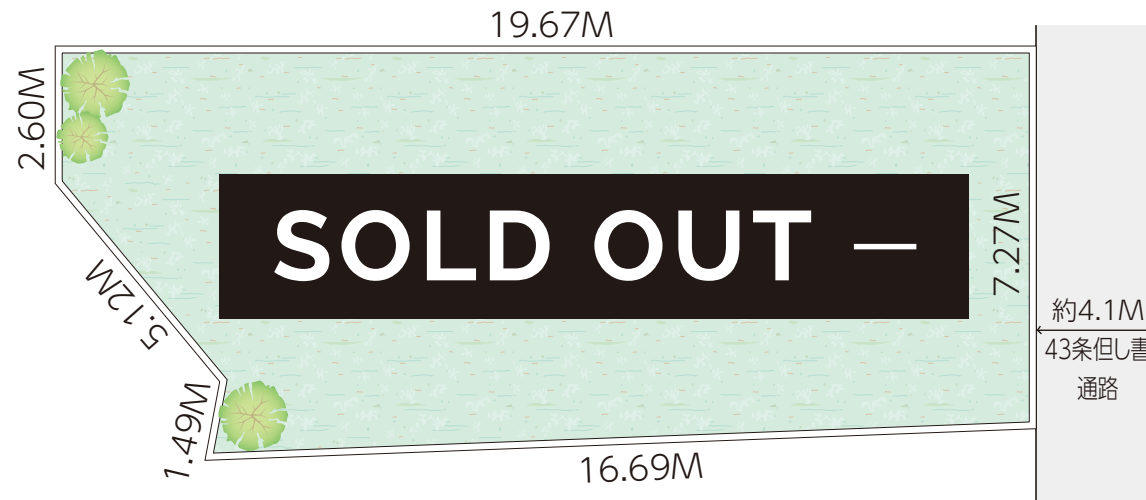
建物参考プラン No.1 ■建築確認番号 第23KAK建確00658号
■4LDK +WIC+SIC ■建物参考面積 96.49㎡ (29.18坪)
+PANTRY ■建物参考価格 1,900万円



敷地広々42.20坪の好立地に 建築条件付き売地が誕生！

東南道路接道の為、陽当り良好。
小学校約650M・中学校約680M、
ドラッグストア約330M・コンビニ約390Mと
生活施設が揃った暮らしやすい快適な住環境。
公園も多く点在しており、子育て環境も良好です！

PROPERTY LAYOUT



敷地面積
139.52㎡ (42.20坪)

OUTLINE —

- 所在 / 横浜市港南区東芹が谷17-29
 - 交通 / 横浜市営地下鉄ブルーライン「上永谷」駅バス26分「東芹が谷」停歩8分、京急本線「上大岡」駅バス13分「芹が谷山谷」停歩4分、横浜市営地下鉄ブルーライン「港南中央」駅バス25分「芹が谷山谷」停歩4分
 - 販売 / 全1区画 ■土地権利 / 所有権 ■地目 / 宅地
 - 都市計画 / 市街化区域 ■用途地域 / 第一種低層住居専用地域
 - 最適用途 / 住宅用地 ■建ぺい率 / 50% ■容積率 / 80%
 - 現況 / 更地 ■引渡 / 相談
 - 設備 / 東京電力、公営水道、公共下水、都市ガス
 - 備考 / 図面と現況が相違する場合は現況を優先いたします。
- 建築確認及び43条2項第2号許可済

ACCESS MAP —



LIFE INFO. —

東芹が谷第二公園 …… 約 60M 横浜芹が谷一郵便局 …… 約420M
クリエイトS.D港南東永谷店 …… 約330M 業務スーパー芹が谷店 …… 約740M
セブンイレブン横浜東芹が谷 …… 約390M 別所IC …… 約910M

SCHOOL INFO. —

芹が谷小学校 約650M
芹が谷中学校 約680M

WORK & CO.
ワーク・アンド・カンパニー 株式会社

HOUSE DO
家・不動産
買取専門店



〒240-0004 横浜市保土ヶ谷区岩間町2丁目164-5
神奈川県知事免許(1)30985号
E-MAIL: info@work-and.co.jp
(公社)神奈川県宅地建物取引業協会
(公社)全国宅地建物取引業保証協会

TEL.045-263-6800
FAX.045-263-6839