

&HOUSE.

【中古一戸建て / 全1棟】

横浜市磯子区 岡村7丁目 YOKOHAMA OKAMURA

バイクガレージ付の注文住宅



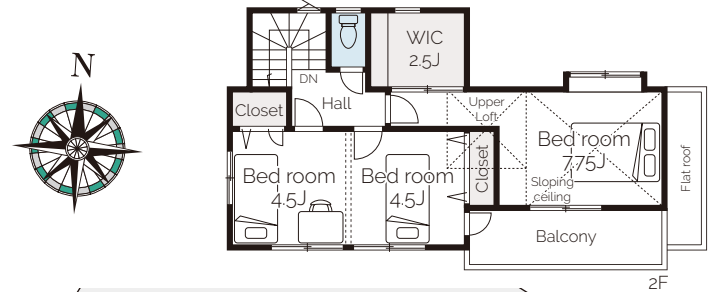
ROUTE INFO. —

京急本線 「上大岡」駅バス11分「岡村梅林入口」停歩3分
 JR横須賀線 「磯子」駅バス13分「笹堀」停歩7分

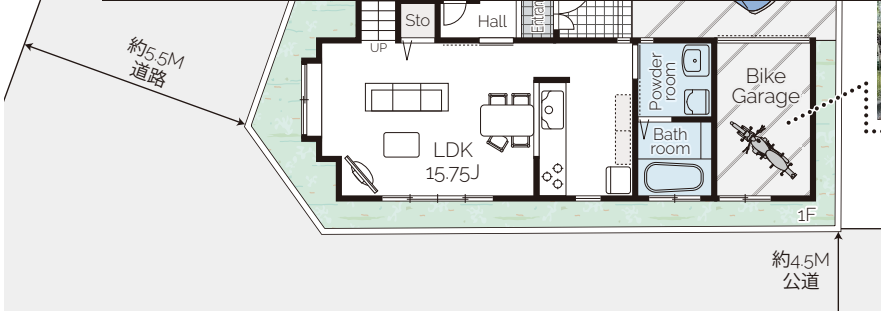
南ひな壇&高台の為、
 陽当り・開放感良好!

旧開発分譲地内に登場したこだわりの注文住宅。
 見晴らしの良い南向きバルコニーも魅力です。
 豊かな緑と眺望を是非ご堪能ください。

#PROPERTY LAYOUT



SOLD OUT



旧開発分譲地の
 注文住宅

南西角地

バイク
 ガレージ有

カースペース並列2台
 駐車可能(車種による)

REFORM INFO. —

- リフォーム内容
- 2022年5月完了 | 外壁塗装施工済
 - 2023年4月完了 | バス水栓交換
 - | バス乾燥機交換 | キッチン水栓交換
 - | ガスコンロ交換 | フローリング一部張替
 - | クロス全張替

FLOOR PLAN
3LDK +WIC +LOFT

敷地面積
112.57㎡(34.05坪)
 建物面積
90.67㎡(27.42坪)

LIFE INFO. —

- 岡村公園 ……約240M
- 食品館あおば岡村店 ……約640M
- ローソン横浜岡村7丁目店 ……約640M
- セブンイレブン横浜笹堀店 ……約660M
- ハックドラッグ磯子岡村店 ……約640M
- 磯子中央病院 ……約1,560M

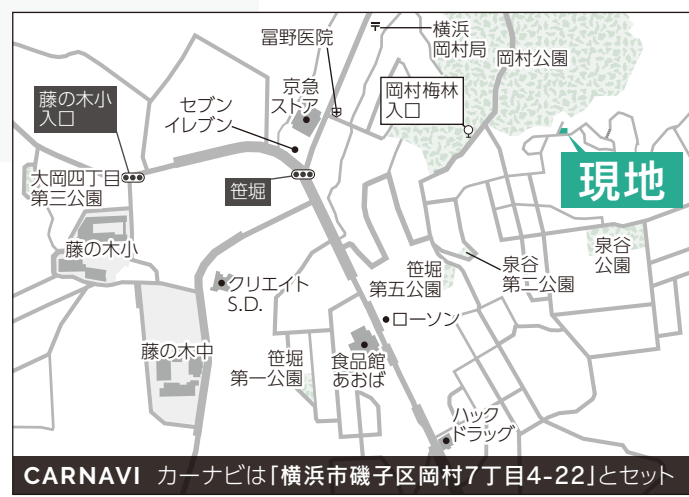
SCHOOL INFO. —

- 山王台小学校 約860M
- 汐見台中学校 約900M

OUTLINE —

- 所在 / 横浜市磯子区岡村7丁目4-22
- 交通 / 京急本線「上大岡」駅バス11分「岡村梅林入口」停歩3分または、JR横須賀線「磯子」駅バス13分「笹堀」停歩7分 ■販売 / 全1棟
- 土地権利 / 所有権 ■地目 / 宅地 ■都市計画 / 市街化区域
- 用途地域 / 第一種低層住居専用地域 ■公法制限 / 第一種高度地区、準防火地域
- 建ぺい率 / 50% ■容積率 / 100% ■構造 / 木造ストレート葺2階建て
- 築年月 / 平成19年9月築 ■現況 / 空室 ■引渡 / 相談
- 設備 / 東京電力、都市ガス、公営水道、公共下水
- 道路幅員 / 東南側道路約4.52M、南西側道路約5.50M
- 備考 / 図面と現況が相違する場合は現況を優先いたします。

ACCESS MAP —



WORK & CO.

ワーク・アンド・カンパニー 株式会社



〒240-0004 横浜市保土ヶ谷区岩間町2丁目164-5
 神奈川県知事免許(1)30985号
 E-MAIL: info@work-and.co.jp
 (公社)神奈川県宅地建物取引業協会
 (公社)全国宅地建物取引業保証協会

TEL.045-263-6800
 FAX.045-263-6839

CARNAVI カーナビは「横浜市磯子区岡村7丁目4-22」とセット