

# &LAND.

【 売地 / 建築条件なし 】

横須賀市  
**佐野町4丁目** YOKOSUKA  
 SANOCHO  
**開放的な敷地広々60.34坪**



販売現地

## ROUTE INFO. —

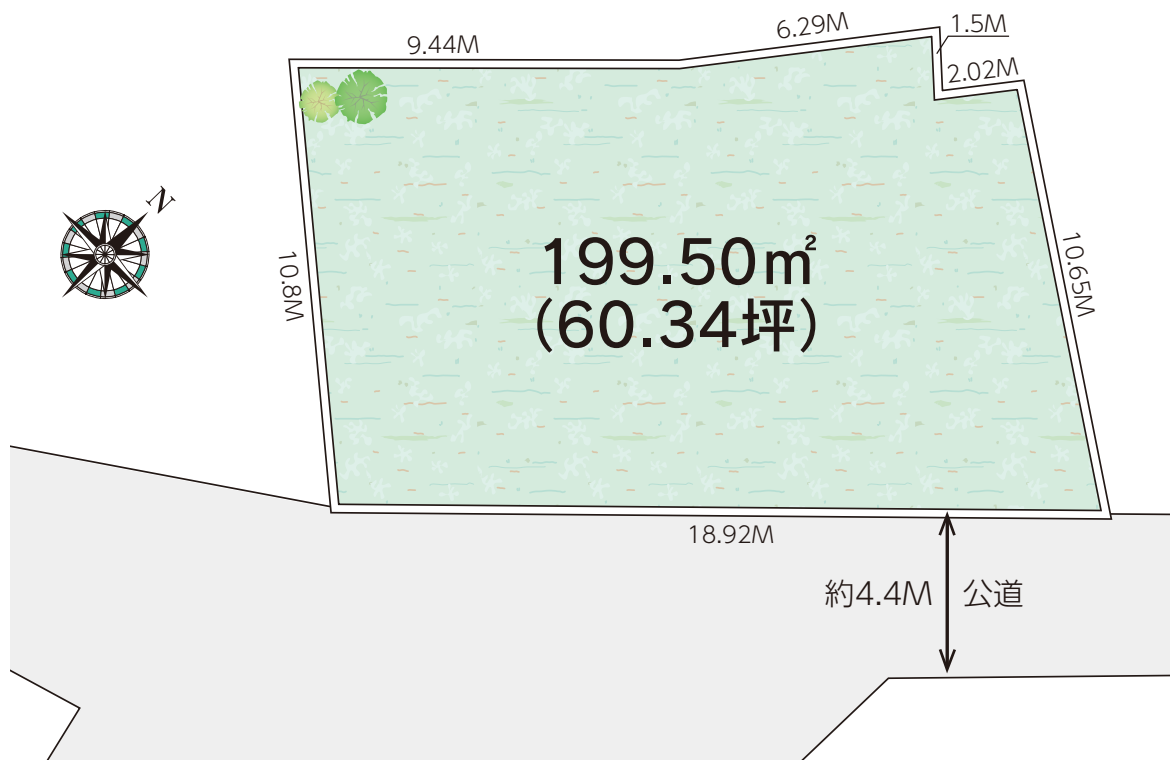
JR横須賀線「**衣笠**」駅徒歩**11**分

明るい南道路の好立地に  
 建築条件なし売地が誕生!!

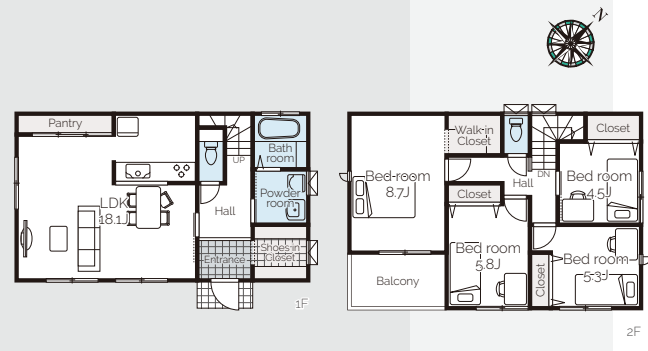
駅徒歩圏&駅まで平坦!!  
 ゆったりとした自由な暮らしが叶う永住地。  
 お好きなハウスメーカーにて建築可能です!

- 建築条件なし
- 陽当り&開放感良好
- 間口広々 18.92M
- 周辺施設充実

#PROPERTY LAYOUT



#REFERENCE PLAN



建物参考プラン  
**4LDK** 建物参考面積 **107.24m² (32.44坪)**  
 建物参考価格 **1,900万円** ※建築確認・基本外構含む

敷地面積  
**199.50m² (60.34坪)**

PRICE  
**2,288**万円

## LIFE INFO. —

- セブンイレブン横須賀佐野町3丁目店...約370M
- 佐野天然温泉「のぼり雲」...約480M
- 佐野町郵便局...約640M
- 不入斗公園...約660M
- 横須賀市はまゆう会館...約720M
- 京急ストア上町店...約1,050M

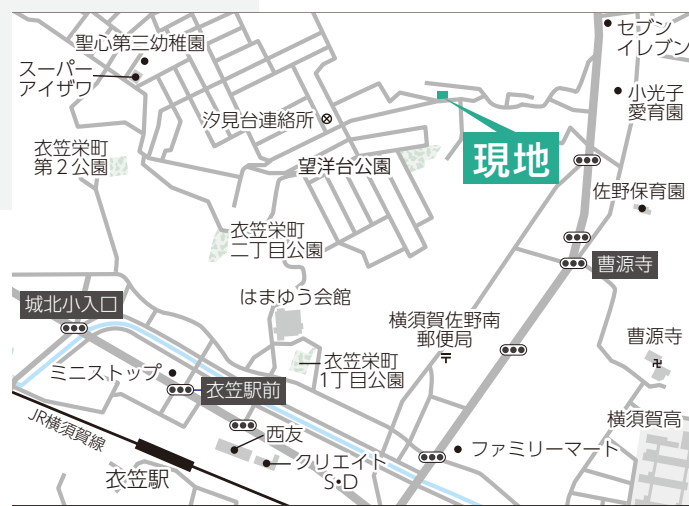
## SCHOOL INFO. —

- 鶴久保小学校 約830m
- 不入斗中学校 約1,840m

## OUTLINE —

- 所在/横須賀市佐野町4丁目21-2
- 交通/JR横須賀線「衣笠」駅徒歩11分
- 土地権利/所有権
- 地目/宅地
- 都市計画/市街化区域
- 用途地域/第一種中高層住居専用地域
- 最適用途/住宅用地
- 公法制限/準防火地域
- 建ぺい率/60%
- 容積率/200%
- 現況/更地 造成中
- 接道状況/区画図参照
- 引渡/相談
- 設備/東京電力、公営水道、公共下水、都市ガス
- 備考/図面と現況が相違する場合は現況を優先いたします。

## ACCESS MAP —



CARNAVI カーナビは「横須賀市佐野町4丁目21付近」とセット

**WORK & CO.**  
 ワーク・アンド・カンパニー 株式会社



〒231-0012 横浜市中区相生町1-15 第二東商ビル5F  
 神奈川県知事免許(1)30985号  
 E-MAIL: info@work-and.co.jp  
 (公社)神奈川県宅地建物取引業協会  
 (公社)全国宅地建物取引業保証協会

TEL.045-263-6800  
 FAX.045-263-6839