

# &BUILD.

【新築一戸建て / 全1棟】

横浜市

## 今宿1丁目

### 快適空間の広々4LDK

YOKOHAMA  
ASAHIKU  
IMAJUKU

#PICTURE



販売現地

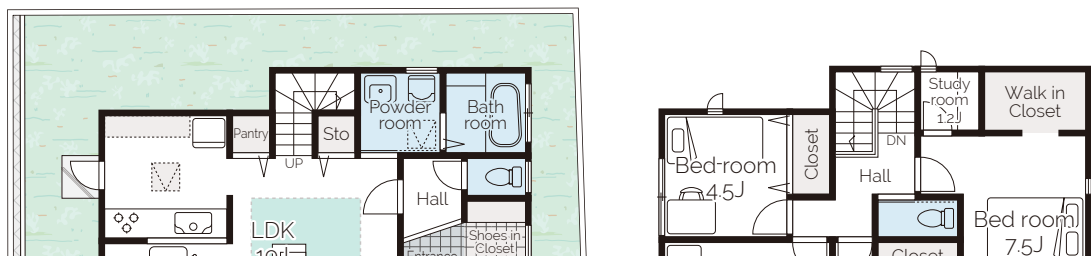
ROUTE INFO. —

相鉄線「二俣川」駅バス10分「ニュータウン第5」停歩2分

### 陽当り&開放感良好な好立地に 新築一戸建てがDEBUT!

南側に庭スペースを確保した高台の敷地ゆとりの52.58坪。  
リモートワークに嬉しい書斎や生活動線に配慮した  
間取設計は家族皆が喜び明るく収納豊富な住空間です!

#PROPERTY LAYOUT



# SOLD OUT

敷地広々  
52坪の整形地

南道路&  
南西側ひな壇

ゆとりの  
LDK19帖

床暖房

広々シューズイン  
クローゼット

主寝室7.5帖  
+WIC+書斎

南向き  
ダブルバルコニー

カースペース並列  
3台 (車種による)

FLOOR PLAN

## 4LDK

+WORKSPACE+WIC+SIC+PANTRY

敷地面積  
173.85㎡(52.58坪)

建物面積  
104.33㎡(31.55坪)

LIFE INFO. —

横浜今宿南郵便局.....約240m  
今宿中沢公園.....約290m  
ひまわり愛児園.....約450m  
ファミリーマート今宿一丁目店...約510m  
食品館あおば下川井店...約1,130m  
クリエイトS・D旭今宿西町店...約1,550m

SCHOOL INFO. —

中沢小学校  
約400m

旭中学校  
約380m

ACCESS MAP —



CARNAVI カーナビは「横浜市旭区今宿1丁目48-2」とセット

# WORK & CO.

ワーク・アンド・カンパニー 株式会社



〒231-0012 横浜市中区相生町1-15 第二東商ビル6F  
神奈川県知事免許(1)30985号  
E-MAIL: info@work-and.co.jp  
(公社)神奈川県宅地建物取引業協会  
(公社)全国宅地建物取引業保証協会

## TEL.045-263-6800

## FAX.045-263-6839